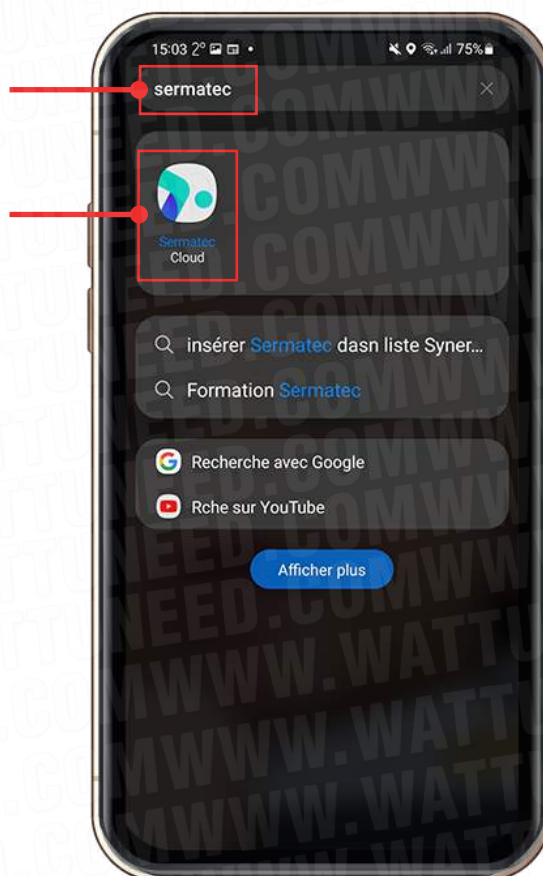


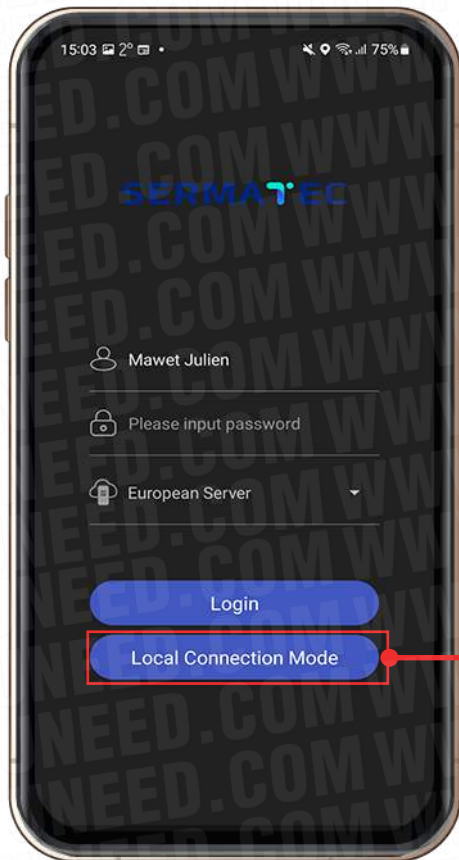
# Étapes



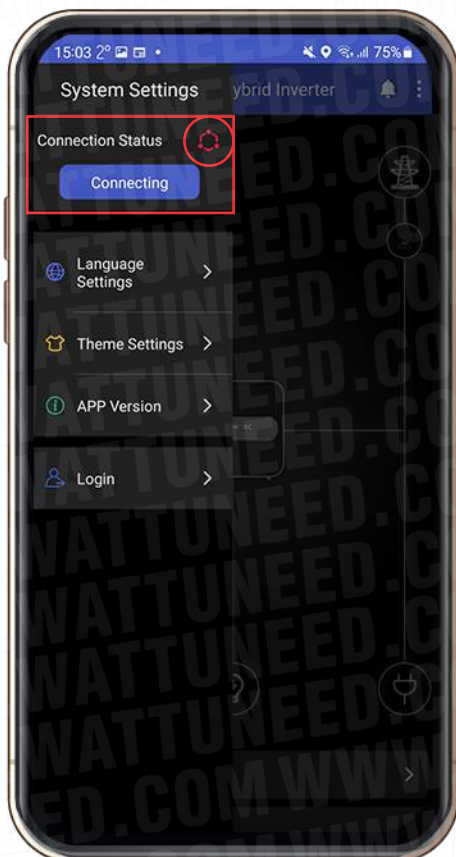
Installer l'application «**Sermatec Cloud**».  
Se connecter au Wi-Fi de l'onduleur Sermatec

Faire une recherche dans le store à fin de trouver l'application «**Sermatec cloud**» et l'installer.



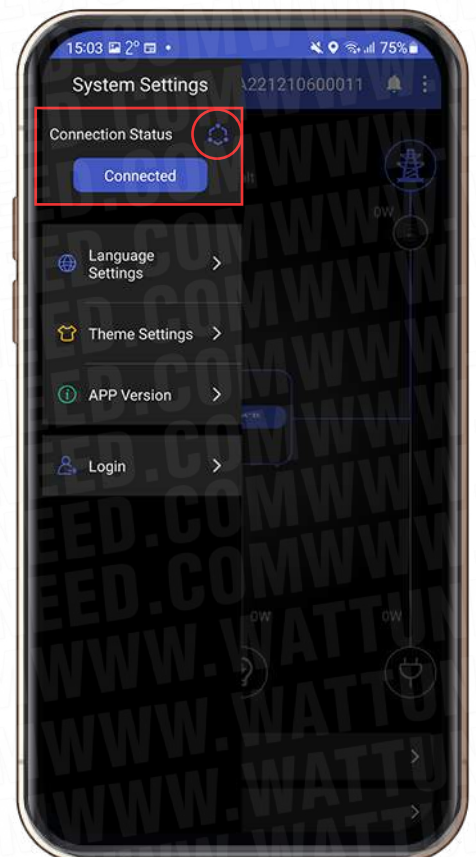


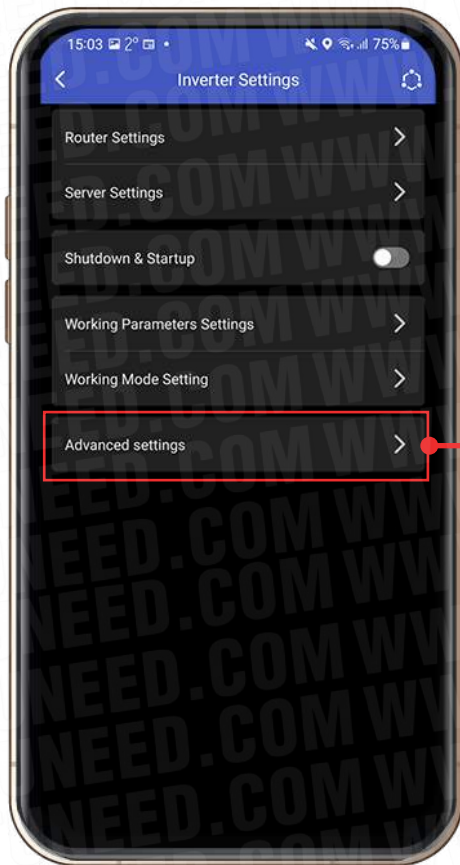
Se connecter à l'application cliquant sur «**Local Connection Mode**».  
Entrez le mot de passe suivant: **gsstes123456**



Cliquez sur «**Connecting**» pour vous connecter l'application à votre onduleur.  
Une fois que l'icône est devenue bleue et que l'encadré bleu affiche un statut «**Connected**» (connecté).

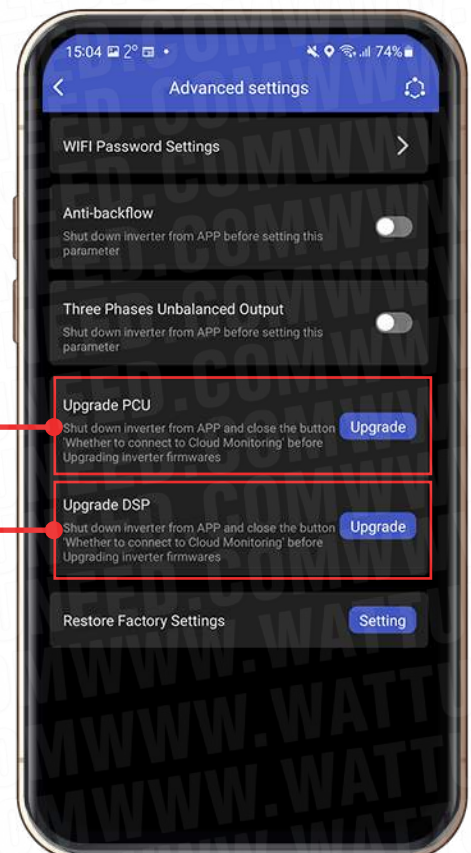
En suite, cliquez sur les « : » dans le coin supérieur droit de l'application pour accéder à «**inverter settings**».  
Cela vous permettra d'accéder aux paramètres de votre onduleur.





Cliquez sur «**Advanced settings**» pour y entrer le mot de passe suivant: **sermatec2021**

Une fois entrer dans «**Advanced settings**», cliquez les deux mises à jours suivantes: «**Upgrade PCU**» et «**Upgrade DSP**».



Sélectionnez les mises à jour souhaitées

