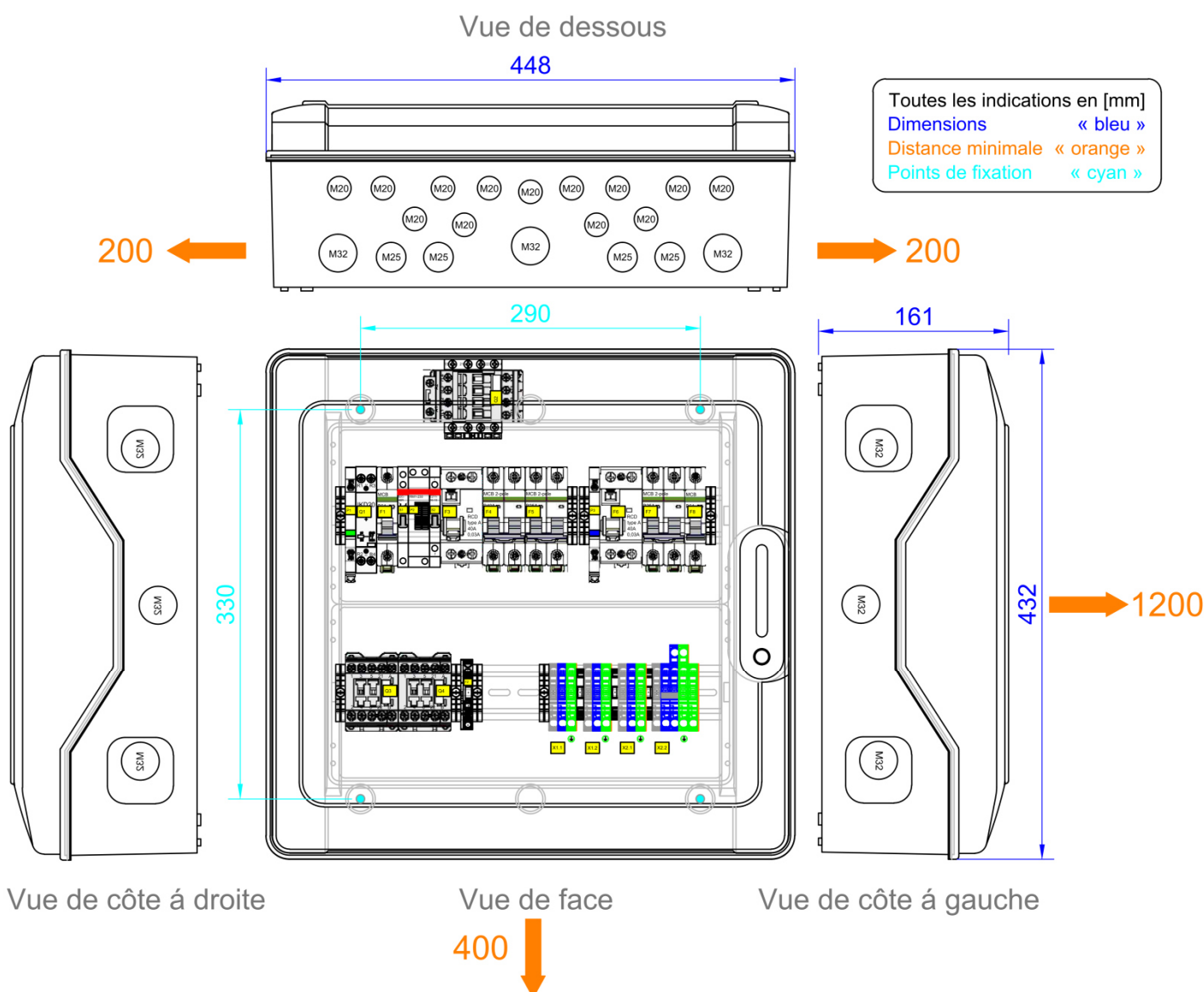


# FICHE TECHNIQUE

Coffret de protection externe pour SolarEdge « StorEdge »

N° d'article enwitec	<b>10013682/Révision 1.0</b>
Désignation	Coffret de protection externe - Version « FR »
Match code	<i>1_3PH_SolarEdge_BBDAP_12KW_1PH_1.0_FR</i>
Application	Système Backup « StorEdge » - SolarEdge
Onduleur compatible PV/ batterie	StorEdge SE5000-RWS
Schéma de liaison à la terre	<b>Schéma TT ou TN-S</b> ; 1ph ou 3ph (230/400V 50Hz)
Raccordement	1ph (230V/N)
Séparation du réseau	<b>Tous pôles</b>



# FICHE TECHNIQUE

Coffret de protection externe pour SolarEdge « StorEdge »

## ÉTENDUE DE LA LIVRAISON



Position	Nombre	Désignation
A	1	Coffret de protection externe « FR »
B	4	Presse-étoupe M25 x 1,5 (plage de serrage Ø 9 – 17mm)
C	1	Presse-étoupe M20 x 1,5 (plage de serrage Ø 6 – 13mm)
D	4	Contre-écrou M25
E	2	Contre-écrou M20
F	1	Élément de compensation de pression
G	1	Réduction de M20 à M12 (pour vanne de compensation de pression)
H	4	Capuchons pour vis de fixation
I	1	Autocollant d'avertissement « Tension dangereuse »
J	1	Manuel de coffret de protection externe « FR »
K	1	Autocollant indiquant fonctionnement d'un système de stockage en îlotage
L	1	Schéma de câblage du coffret de protection externe (format DIN A3)
M	1	Autocollant indiquant fonctionnement d'un système de stockage selon à C15-712-3 (15.2.1)

# FICHE TECHNIQUE

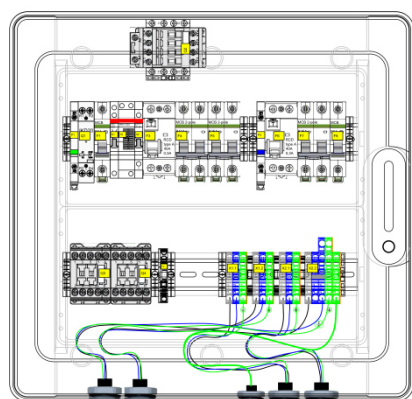
Coffret de protection externe pour SolarEdge « StorEdge »

## APERÇU DU CÂBLAGE

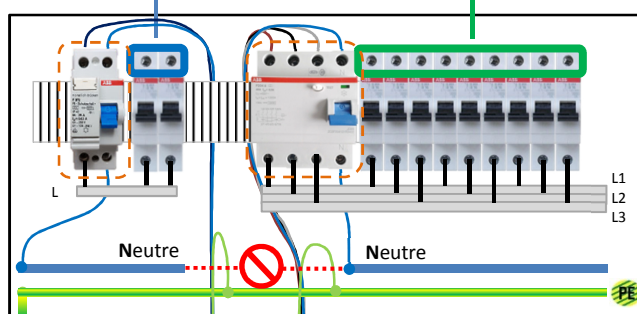
### Coffret de protection externe

Consommateurs avec  
Backup courant

Consommateurs sans  
Backup courant



Au rail principal de  
liaison équipotentielle



Distribution des consommateurs

**PAS DE CONNEXION!**  
Les deux conducteurs neutres  
(avec / sans Backup) ne  
doivent pas avoir de connexion  
électrique!

Utilisation de disjoncteurs  
différentiels (VDE 0100-410/IEC  
60364-4-41) Respecter les  
normes et directives nationales  
et locales!

Backup AC-Grid

Section min. (Cu) :  $3 \times 2,5\text{mm}^2$   
**(déconseillé !)**

conseillé :  $3 \times 4(6)\text{mm}^2$

**ATTENTION :** Lors de l'installation  
dans des murs isolés thermiquement:  
min.  $3 \times 4\text{mm}^2$

Section min. (Cu) :  $3 \times 6\text{mm}^2$

**ATTENTION :**  
Lors de l'installation dans des murs  
isolés thermiquement : min.  $3 \times 10\text{mm}^2$

Préfusible adapté !



**SolarEdge**  
**SE5000-**  
**RWS**

Reséau



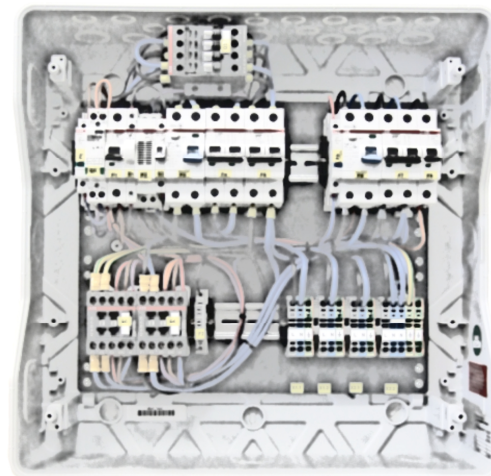
# FICHE TECHNIQUE

Coffret de protection externe pour SolarEdge « StorEdge »

## SPÉCIFICATIONS

### Caractéristiques électriques

Tension nominale AC	[V]	1ph -230 (L/N)
Réseau public/raccordement de bâtiment	[V]	1AC ou 3AC 230/400
Tension nominale d'isolement	[V]	400
Fréquence de fonctionnement	[Hz]	50
Courant de court-circuit commutable max.	[kA]	10
Schéma de liaison à la terre autorisé (système client)		TT / TN-S
Schéma de liaison à la terre en mode Backup		TN-S
Couplage de phase (mode Backup)		✗ (impossible)
Puissance max. autorisé des consommateurs	[kW]	4,5 (7 à court terme - 300s)
Puissance thermique traversante max.	[kW]	12 (= consommateurs + onduleur)
Pertes en veille	[W]	env. 7



### Raccordements / bornes (bornes à ressort)

Bornier	Type de toron	Section [mm²] max.	Longueur de dénudage [mm]	Embout
<b>X1.1</b> Raccordement au réseau	monofilaire	10	13-15	✗
	fil fin	10		✗
	fil fin	6		✓
<b>X1.2/X2.2</b> StorEdge	monofilaire	10	13-15	✗
	fil fin	10		✗
	fil fin	6		✓
<b>X2.1</b> Consommateurs	monofilaire	10	13-15	✗
	fil fin	10		✗
	fil fin	6		✓

### Raccords vissés

Bornier	Taille (métrique)	Plage de serrage [mm]
X1.1	M25	9-17
X1.2	M25	9-17
X2.1	M25	9-17
X2.2	M25	9-17
PE	M20	6-13

### Données générales

Dimensions (LxHxP)	[mm]	448x432x161
Poids	[kg]	10
Plage de température de fonctionnement [°C]		-20..+40
Température de transport/stockage [°C]		-25..+55
Court terme max. 24 heures [°C]		-25..+60
Humidité condensante	✓/✗	✗
Humidité - plage admissible [%]		5 ... 95
Altitude max. d'installation au-dessus du niveau de la mer	[m]	2000
Indice de protection IP (EN 60529)		65
Installation en extérieur	✓/✗	✗
Type d'installation		En intérieur
Classe de protection (EN 61140)		II
Matériau du boîtier		Polycarbonate
Conformité RoHS (2011/65/UE)		✓
Couleur du boîtier		Similaire à RAL7046
Type de montage		Montage mural
Couvercle		Transparent
Type de fermeture (actionnement)		Sans outils
<b>Normes/Standards</b>		
Ensemble d'appareillage		EN 61439-1 EN 61439-2 EN 61439-3
Utilisation par des personnes ordinaires (DBO)		
Systèmes stationnaires de stockage d'énergie électrique		VDE-AR-E 2510-2
<b>Autres</b>		
Numéro de tarif douanier		85371098