



Dali Performance dans les Alpes



Dali PowerTower Lite aux Philippines



Performances de Dali PowerTower en Suède



Dali Performance sur le toit en Suède

DALI

Invention de base: la tour en bois de 12 m

La première tour en bois InnoVentum a été créée en 2011 à la suite d'un concours universitaire collaboratif entre l'Université de Lund en Suède et l'ENSTIB en France. Le premier prototype a été installé la même année.



Brevet, dessin et protection des marques: Dali

L'invention résultante a été protégée par des dessins et des brevets et des dessins et brevets sont désormais accordés dans plusieurs pays d'Europe et d'Asie.

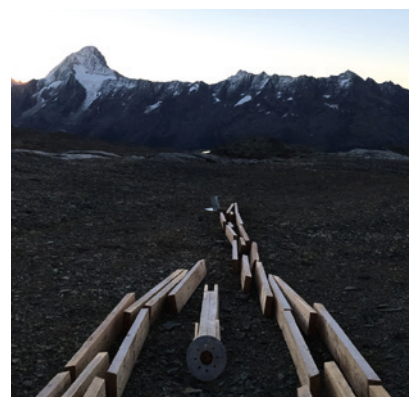
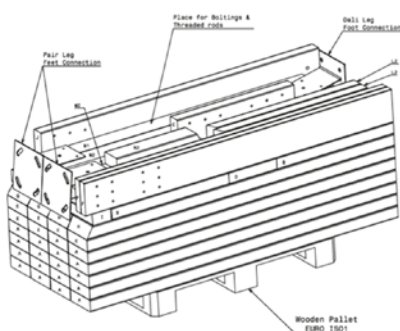
La conception de la tour rappelle les éléments des peintures de Salvador Dali et la tour a reçu le nom de «Dali». N'hésitez pas à rechercher en ligne le tableau «La tentation de Saint Antoine» de Dali pour voir la ressemblance (le tableau est protégé par le droit d'auteur et ne peut pas être reproduit dans du matériel marketing).

InnoVentum a réussi à sécuriser la marque Dali en Suède et dans d'autres pays d'Europe.

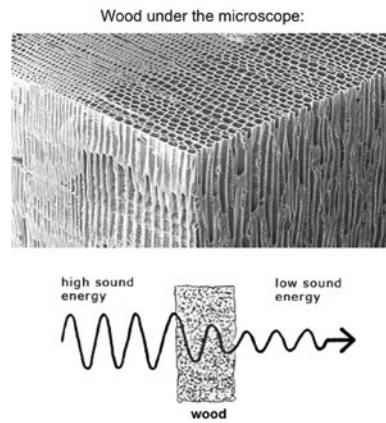
Quels sont les avantages de la tour en bois Dali XII?

Conception modulaire de la tour pour faciliter le transport et le stockage

Volume d'emballage de la tour de 12 m - 2 m³ droit d'auteur et ne peut pas être reproduit dans le matériel marketing)



Fonctionnement silencieux grâce aux fibres en bois et à la conception modulaire à plusieurs branches de la tour



Montage de la tour sans grue grâce à la conception fonctionnelle brevetée de la tour Dali



Facile à installer et à déplacer grâce aux fondations à vis

(la tour peut également être installée avec une fondation en béton ou en acier)

