



PowerBrick+

Paquete 12V de iones de litio



PowerTech
systems

Pilas de litio fosfato Ferro (LiFePO₄) - 12V - 45Ah

- **muy alta vida: 3000 ciclos a miles**
(Ver tabla)
- **posible descarga profunda** (hasta el 100%)
- **tecnología De litio fosfato de hierro completamente seguro** (no hay riesgo de explosión o autoencendido)
- **(BMS Sistema de Gestión de la batería) integrado** en caso de: **maximiza el tiempo de vida y asegura la batería**
- **no conducir no de tierras raras no de ácido, no desgasificación**
- **duración Calendario de vida > 10 años**
- **excelente resistencia a la temperatura** (- 20 ° C a 60 ° C)
- **sistema flexible:** hasta 10 paquetes en paralelo y en serie 4
- **potencia constante** a lo largo de descarga (baja resistencia interna)
- **Muy bajas pérdidas de Peukert** (eficiencia energética > 98%)
- **muy baja auto-descarga** (< 3% por mes)
- **Sin efecto memoria**
- **aumento de peso > 50% y congestión disminuyó en un 40%** en comparación con las baterías de plomo
- **Certificación: CE, RoHS**

especificaciones técnicas

eléctrico	tensión nominal	12.8V
	capacidad nominal	45 Ah
	energía	576 Wh
	resistencia interna	≤ 50M
	Número de ciclos	> 3000 ciclos (ver tabla)
	Autodescarga	<3% por mes
	la eficiencia energética	> 98%
carga estándar	La tensión de carga	0.2V ± 14,4
	El modo de carga	CC / CV: Constante corriente constante / voltaje
	La corriente de carga estándar (corriente continua max)	25 A (Maxi continua: 45A)
	voltaje de corte BMS	± 0.1V 14.8V
descarga estándar	descarga de CC	55 A (704 W)
	corriente de descarga máxima (<30 años)	A 90 (1152 kilovatios)
	voltaje de corte BMS	10 V
Medio ambiente	temperatura de carga	0 ° C a + 50 ° C
	temperatura de descarga	- 20 ° C a + 60 ° C
	temperatura de almacenamiento	0 ° C a + 50 ° C @ 60 ± 25% de humedad relativa
	protección IP	IP 66
mecánico	Las células y el conjunto	26650 - 4S12P
	caso	ABS
	dimensiones	L: 196 mm x 135 mm D x H: 172 mm
	peso	5,36 kg
	terminal	M6



APLICACIONES

- **Los vehículos eléctricos, camiones**
- **Solar y Almacenamiento de Energía Eólica**
- **Marina**
- **Iluminación**
- **Cámara de seguridad**
- **respaldo de energía UPS**
- **Telecomunicaciones**
- **Equipo médico**
- • •

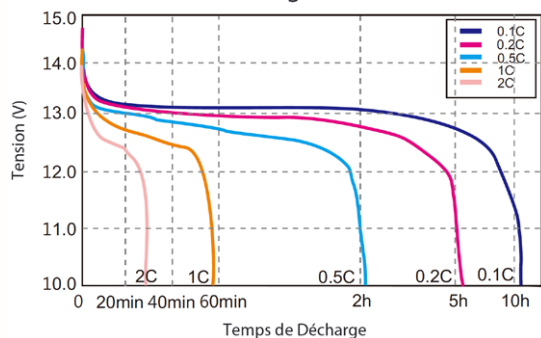


PowerBrick+

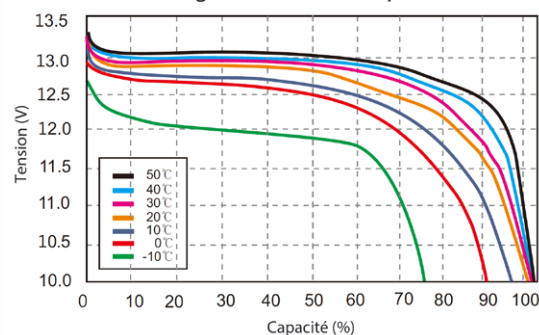
Paquete 12V de iones de litio

Curvas y gráficos

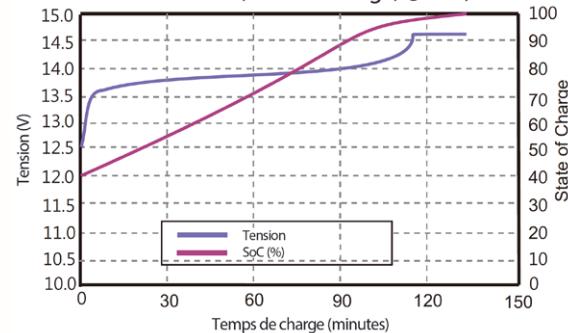
Courbes de Décharge à 25°C



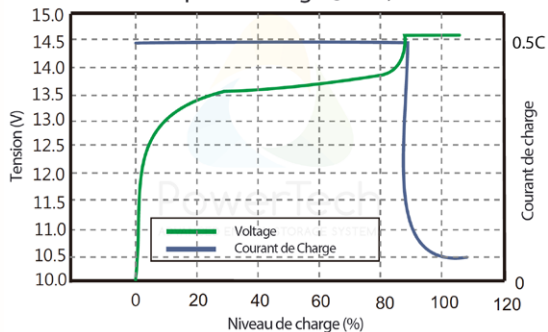
Courbes de décharge à différentes températures @0.5C



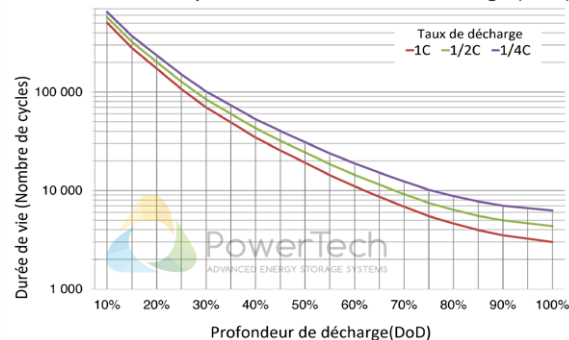
Courbes de SoC (State of Charge) @0.5C, 25°C



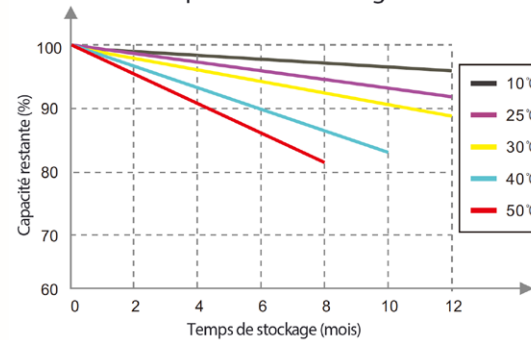
Caractéristiques de charge @0.5C, 25°C



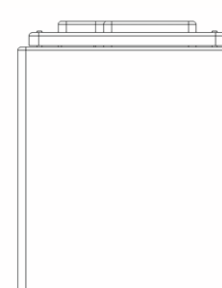
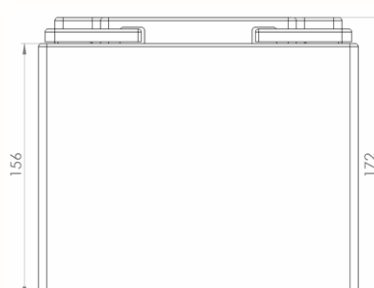
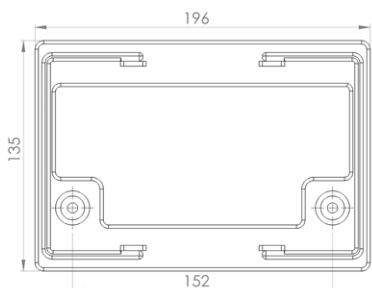
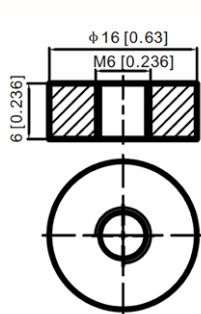
Nombre de cycles vs Profondeur de décharge (DoD)



Caractéristiques d'auto-décharge



dimensiones



V1.1

PowerTech Sistemas SAS
Technoparc - Crystal Space
22 Rue Gustave Eiffel 78300
Poissy - Francia

SAS de capital de 400 000 euros SIRENA: 793
926 577 - IVA: FR33793926577

www.powertechsystems.eu
+33 1 85 40 09 70
contact@powertechsystems.eu