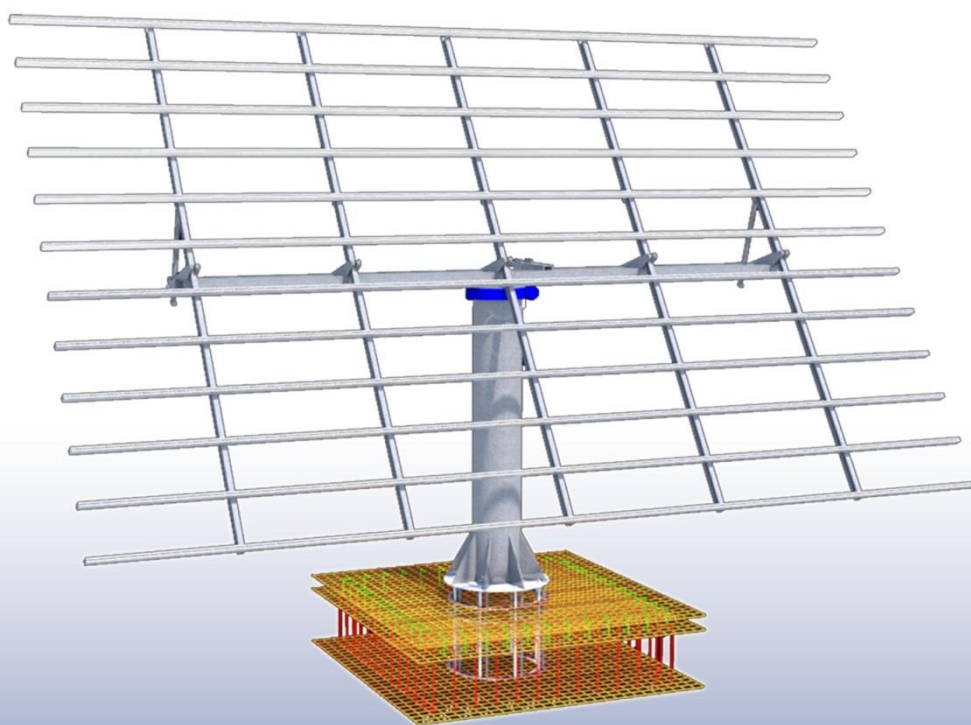


STS Tracking System

www.solar-tech.be



Solar-Tech Engineering SCRL, Rue Henripré 12 4821 Andrimont
Email: info@solar-tech.be Tél: 087/556036
<http://www.solar-tech.be>

Les atouts de notre suiveur solaire

Production :

- 30 à 40% de production en plus comparé
- à un équipement fixe

Structure :

- Tube principaux :
 - o Acier S235 galvanisé à chaud
- Poutres et rails en ALMG3 et ALU 6060
- Motorisation sur deux axes :
 - o Azimut 220 °
 - o Inclinaison de 0 à 60°

Electronique :

- Automate  Crouzet
- Capteur électro mécanique  Telemecanique

Suivi :

- Horaire / Capteur de luminosité (fonction de la luminosité)

Origine :

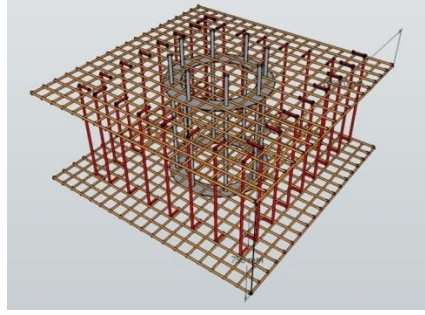
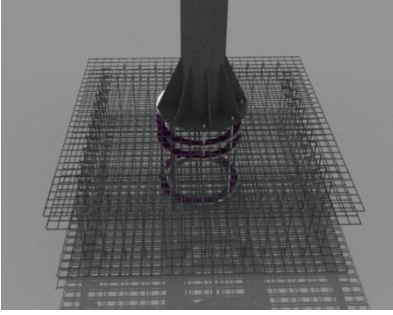
- Développé et fabriqué dans nos ateliers.
Suiveur Solaire 100% belge !

Garanties :

- Structure : garantie constructeur 10 ans
- Moteurs : garantie constructeur 10 ans



	STS8	STS16	STS20	STS25	STS28	STS30	STS36
Surface (m²)	13	26	33	41	46	49	60
Largeur totale (m)	4	6,6	6,6	8,3	7	8,3	9
Hauteur totale (m)	3,8	4,1	4,5	5,5	6,2	6	6,2
Puissance installée (Wc) Avec panneaux 400 Wc	3 200	6 400	8 000	10 000	11 200	12 000	14 400
Production annuelle (kWh) Belgique	3 630	7 040	8 800	11 000	12 320	13 200	15 840
Poids (kg) (sans fondation)	700	1200	1350	1700	1760	1800	1900
Vitesse de vent maximale admissible (km/h)	170	170	170	170	170	170	170



Exemple de réalisation :

8 Panneaux



16 Panneaux



20 Panneaux



25 panneaux



30Panneaux



Solar-Tech Engineering SCRL, Rue Henripré 12 4821 Andrimont
Email: info@solar-tech.be Tél: 087/556036
<http://www.solar-tech.be>

Fiche technique

	Format Standard		Format Réduit	
	Nombre	orientation	Nombre	orientation
STS8	8	Portraits	10	Portraits
STS16	16	Paysages	18	Portraits
STS20	20	Paysages	24	Portraits
STS25	25	Paysages	/	/
STS36	36	Portraits	44	Portraits

	CARACTERISTIQUES DE LA STRUCTURE						
	STS8	STS16	STS20	STS25	STS28	STS30	STS36
Matériaux	Acier / Alu						
Surface (m ²)	13	26	33	41	46	49	60
Nombre de colonnes	4	4	4	5	7	5	9
Nombre de lignes	2	4	5	5	4	6	4
Hauteur mât (m)	2	2	2	3	3	3	3
Hauteur panneaux (m)	3,3	4	5	5	6,6	6	6,6
Largeur totale (m)	4	6,6	6,6	8,3	7	8,3	9
Hauteur Totale (m)	3,8	4,1	4,5	5,5	6,2	6	6,2
Puissance (panneaux 400 W) (Wc)	3 200	6 400	8 000	10 000	11 200	12 000	14 400
Production annuelle (kWh)	3 520	7 040	8 800	11 000	12 320	13 200	15 840
Poids (kg)	500	1000	1150	1500	1560	1600	1700
Vitesse vent maximale admissible (kmh)	170	170	170	170	170	170	170
Fabrication	100% belge						

	CARACTERISTIQUES MOTORISATION						
	STS8	STS16	STS20	STS25	STS28	STS30	STS36
Axe Azimutal	220 °						
Axe Inclinaison	60°						
Tension de fonctionnement	24 Volts						
Puissance moteur	2 * 60 Watts						
Consommation de fonctionnement	0,2 kWh/jour						

	CARACTERISTIQUES DE PILOTAGE ET SECURITE						
	STS8	STS16	STS20	STS25	STS28	STS30	STS36
Système suivi	Horaire + capteur de luminosité						
Précision du suivi	+/- 2 °						
Position par faible luminosité	A plat						

	CARACTERISTIQUES DE LA FONDATION						
	STS8	STS16	STS20	STS25	STS28	STS30	STS36
Largeur	1,25 m	2 m	2,25 m	2,75 m	3 m	3 m	3 m
Longueur	1,25 m	2 m	2,25 m	2,75 m	3 m	3 m	3 m
Profondeur	1 m	1 m	1 m	1 m	1 m	1 m	1,25 m
Volume	1,6 m ³	4,0 m ³	5,1 m ³	7,6 m ³	9,0 m ³	9,0 m ³	11,3 m ³
Poids	3,6 T	9,2 T	11,6 T	17,4 T	20,7 T	20,7 T	25,9 T