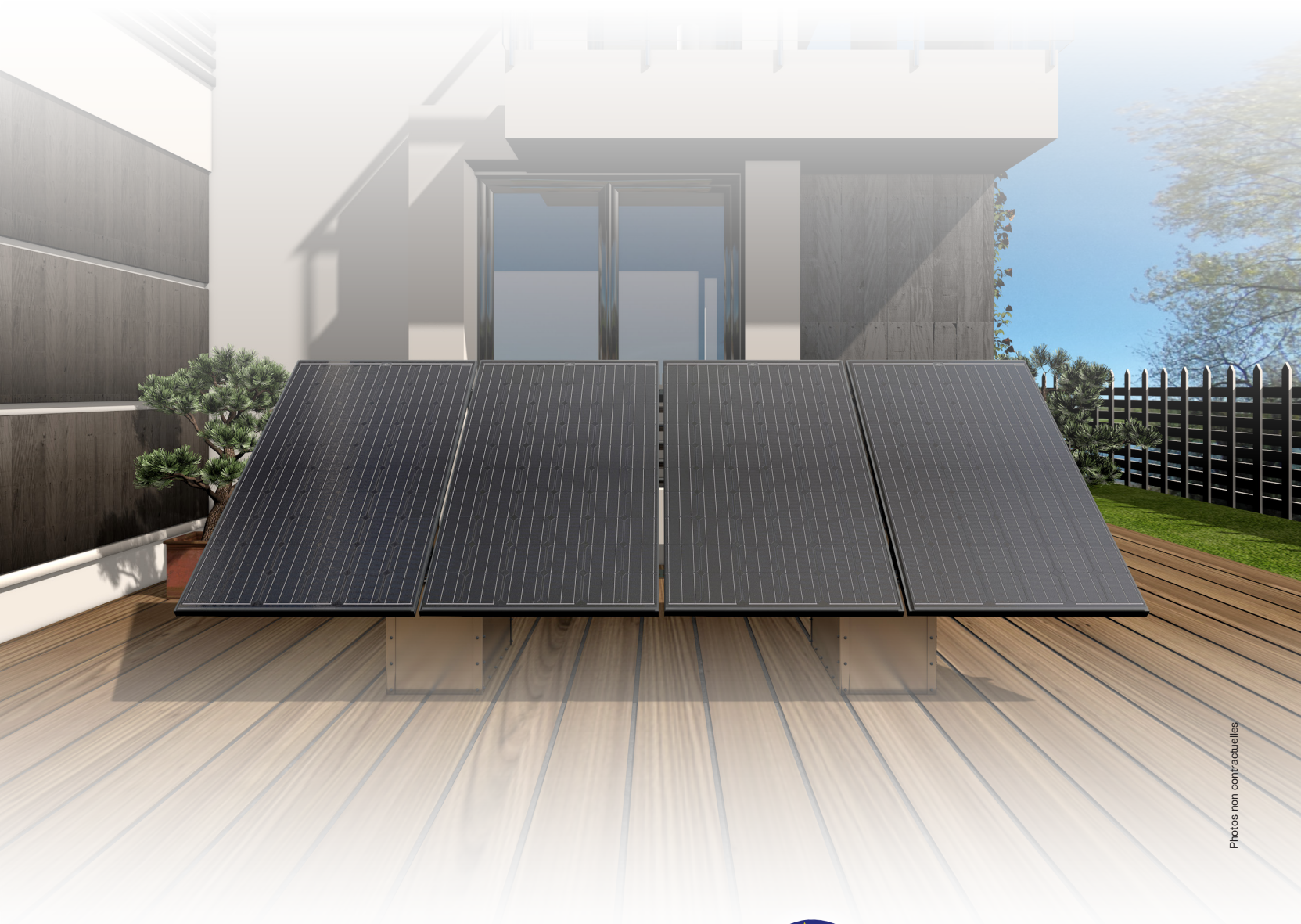


PHOTOVOLTAÏQUE  
AU SOL

# GSE GROUND SYSTEM<sup>TM</sup><sub>V3.0</sub>

Système de fixation au sol de modules photovoltaïques (PV cadrés)

Systeme simple à monter, à lester,  
à déplacer !



Photos non contractuelles

CHUBB®



[www.gseintegration.com](http://www.gseintegration.com)

# PHOTOVOLTAÏQUE RÉSIDENTIEL & TERTIAIRE

Le **GSE GROUND SYSTEM** permet l'installation au sol de modules photovoltaïques sans percement, ni maçonnerie spécifique.

**AUCUNE FORMALITÉ  
ADMINISTRATIVE N'EST REQUISE  
POUR SA MISE EN ŒUVRE : HAUTEUR  
AU SOL INFÉRIEURE À 1,80 M** ”



## SPÉCIFICATIONS TECHNIQUES



Configuration en Portrait  
par multiples  
2 modules



Inclinaison ajustable  
de 7° à 40° au montage



Couleur  
«acier brut»  
*(laquage sur demande)*



Matière :  
Acier galvanisé



Poids sans lestage :  
8 kg / module



Système de lestage sable,  
graviers, ciment, dalles  
bétons...



Sécurité : Possibilité d'utiliser  
des micro-onduleurs :  
Fonctionnement très basse  
tension pour un câblage en  
toute sécurité

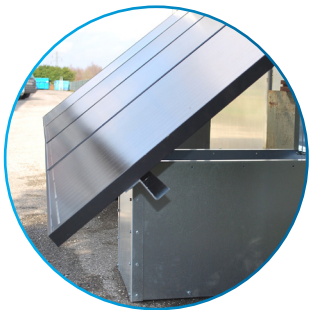
*"S'adapte  
à 95%  
des modules  
cadrés  
du marché"*

Photos non contractuelles

## LES AVANTAGES



- **Résoud les problèmes de place**  
→ pose en portrait pour un encombrement réduit
- **Temps et coût d'installation réduits**
- **Compatible avec tous les sols**  
→ pas de problème de hauteur de pelouse
- **Compatible avec toutes les tailles de modules**
- **Format compact et léger**
- **100 % Recyclable**



## CONTACT

**GSE**Intégration  
LEADER EUROPÉEN DE L'INTÉGRATION PHOTOVOLTAÏQUE

GSE INTEGRATION  
155-159 rue du Dr Bauer. 93400 SAINT-OUEN +33 1 70 32 08 00  
contact@gseintegration.com - [www.gseintegration.com](http://www.gseintegration.com)