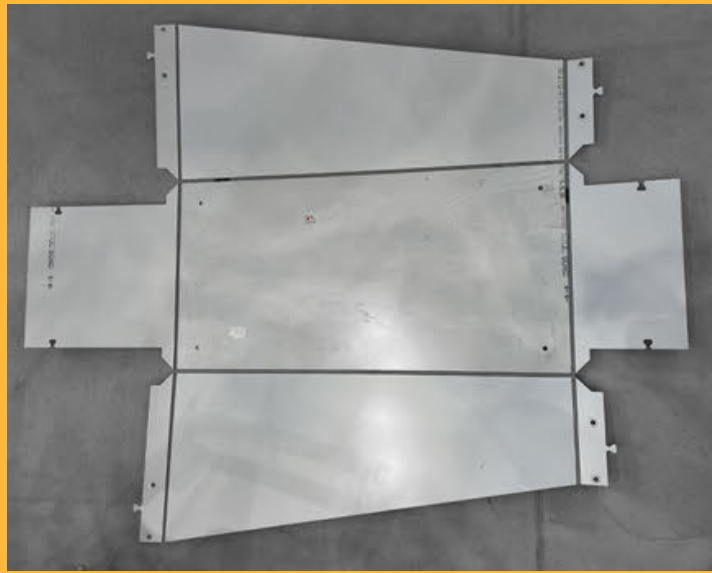




Pose paysage / portrait
Notice de Montage



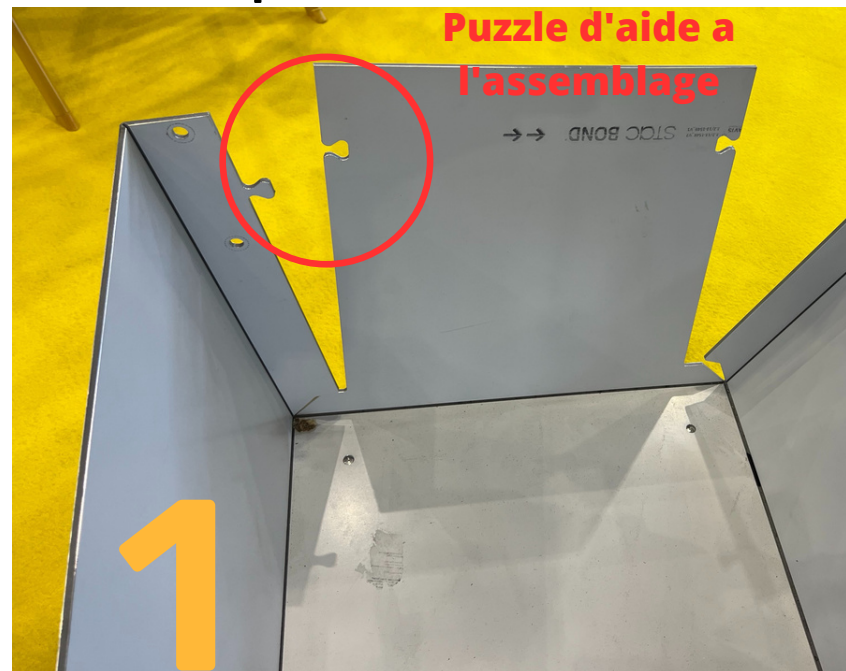
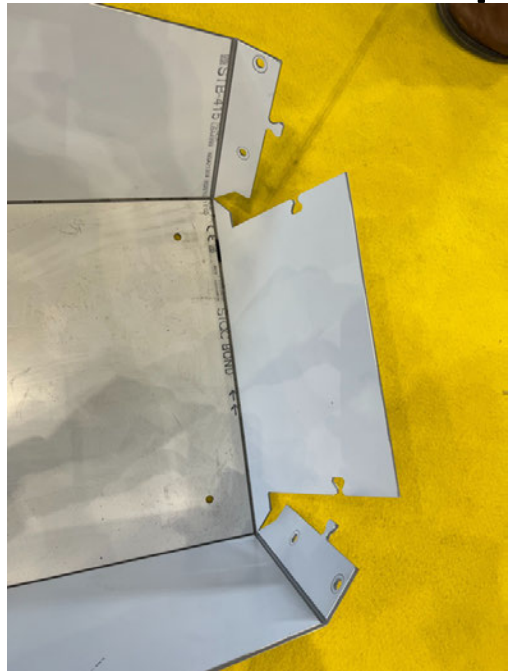
Composition du kit :

- 2 sabots
- 8 écrous et boulons
- 2 vis auto perceuses
- 1 Bac de lestage
- 2 étriers simples 30/35 mm
- 2 étriers doubles 30/35 mm
- 2 cales EPDM

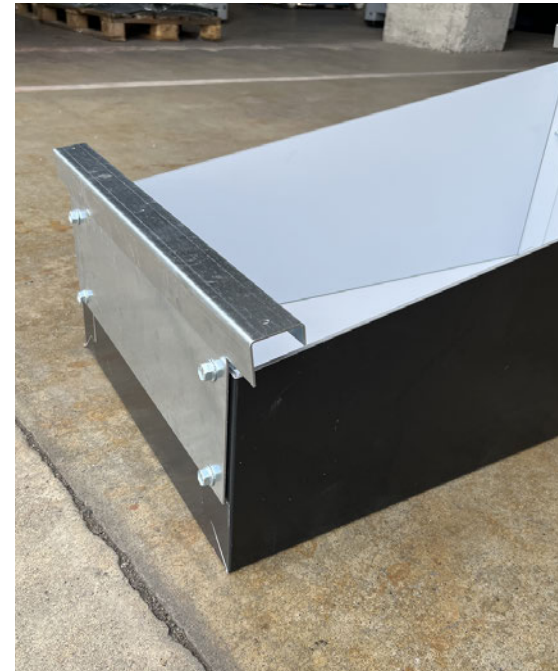
ULTRAÇADE® INDUSTRIES

 Temps de montage
5min

Enlevez le film de protection et pliez le bac



Boulonnez les sabots à l'aide des 8 boulons et écrous (4 par sabots)



Avant

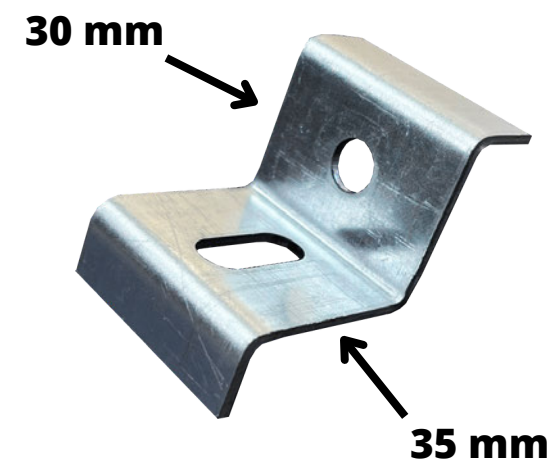
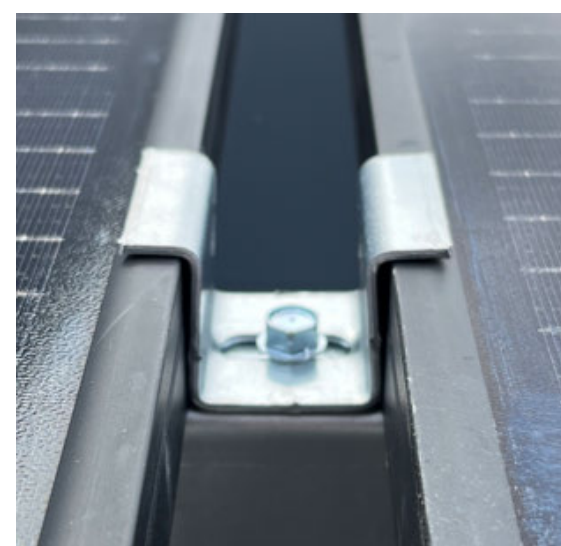


Arrière



Résultat final

Installez les étriers simples et doubles dans les trous des sabots



Lestage max. 88L :

- Sable = 140.8 kg
- Béton = 193.6 kg
- Gravier = 149.6 kg
- Dalles 40/40 x 15 un = 210 kg

Notice détaillé:

