



GIRAFFE 2.0

GREEN POWER STATION & E-VEHICLE CHARGER

Qu'est-ce que la Giraffe 2.0?

La Giraffe 2.0 par InnoVentum est un carport et une station de charge combinés qui récupèrent l'énergie verte du vent et du soleil pour alimenter votre véhicule électrique.

La Giraffe 2.0 est faite de matériaux renouvelables (bois) et recyclés (métal), amenant les centrales électriques vertes au niveau supérieur de durabilité. Les arbres utilisés pour la structure ont absorbé plusieurs tonnes de CO2 de l'atmosphère avant que leur bois ne prenne la forme unique d'une girafe

- tout ce dioxyde de carbone est conservé dans la structure pendant des décennies, contribuant ainsi positivement au climat.

Pour vous donner de la flexibilité, nous combinons la centrale électrique Giraffe 2.0 avec le chargeur EV que vous préférez, ce qui permet de recharger votre voiture électrique en quelques heures seulement. Si vous n'avez pas encore de voiture électrique ou de plug-in hybride, vous pouvez bien sûr connecter la Giraffe 2.0 directement au réseau électrique et alimenter votre maison ou installer une Giraffe 2.0 hors réseau là où le réseau n'est pas disponible.

En moyenne, la Giraffe 2.0 vous fournit de l'énergie pour plus de 225 km de conduite électronique par jour - et en un an, elle produit suffisamment d'énergie pour que vous puissiez conduire deux fois dans le monde!

Étant une station d'énergie hybride, la Giraffe 2.0 offre deux avantages distincts:

- Continuité de la production d'électricité: les technologies éoliennes et solaires complémentaires fournissent de l'énergie jour et nuit, été comme hiver;
- Densité de puissance pour une efficacité spatiale: la production d'électricité par mètre carré d'empreinte est doublée par rapport à des solutions de même taille reposant uniquement sur le soleil, ou uniquement sur le vent.

De plus, l'utilisation du bois garantit un silence de fonctionnement grâce aux fibres de la structure en bois qui absorbent les vibrations et le bruit.

Enfin, le design unique de la Giraffe 2.0 ne laisse personne indifférent - nos installations s'avèrent attirer beaucoup l'attention des enfants comme des adultes.

Avec la Giraffe 2.0, vous faites un pas important vers l'avenir - où l'accent mis sur les matériaux renouvelables et les sources d'énergie met fin naturellement aux émissions de CO2 résultant d'une utilisation imprudente des ressources minérales et des combustibles fossiles de notre planète.

Investissez dans la Giraffe 2.0 et faites partie de l'avenir dès aujourd'hui!

Subventions, récompenses et certifications Giraffe 2.0:

Sceau d'excellence



Subvention pour l'industrialisation



Produit du salon



Certificat d'étiquette de consommateur



Installation pittoresque à Västra Hamnen - le quartier durable primé de Malmö, en Suède.

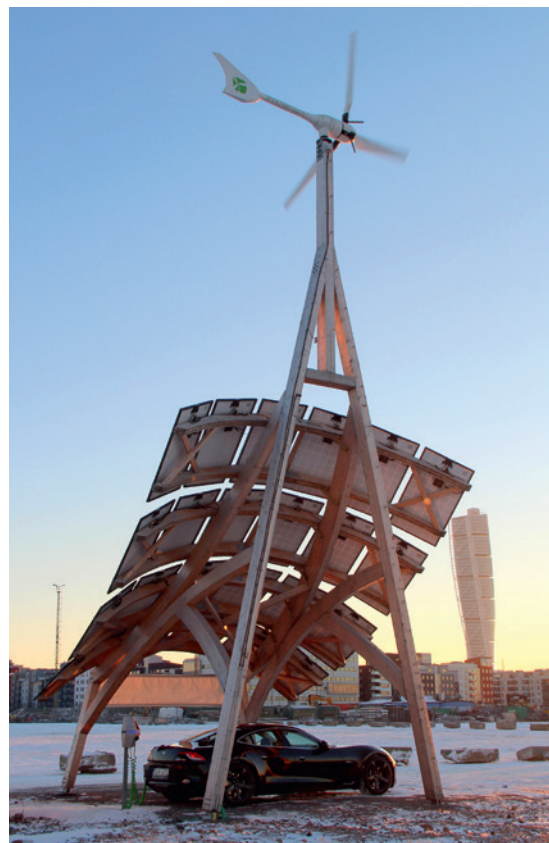


Installations notables:

Lieu de la COP22 à Marrakech



Installations de recherche internationales
ESS & MAX IV Lab en Suède



Giraffe 2.0 - Surveillance

La centrale électrique Giraffe 2.0 est installée avec une fonction de surveillance de la production d'énergie, voir les exemples sur: <http://live.innoventum.se/>

Giraffe 2.0 - Spécifications techniques



Place de parking	Deux voitures
Production annuelle d'énergie (à 6 m / s de vent)	13 850 kWh
Kilométrage EV par an	45 000 km x 2 voitures
Empreinte	24,6 m ²
Dimensions (largeur x longueur x hauteur)	4,1 mx 6,0 mx 12,0 m
Densité d'énergie (kWh / m ² empreinte)	560 kWh / m ²

Pour les commandes et des informations complètes sur les spécifications techniques, veuillez visiter: www.innoventum.se/giraffe-2-0/

Prix indicatif de la solution Giraffe 2.0: 55 000 EUR

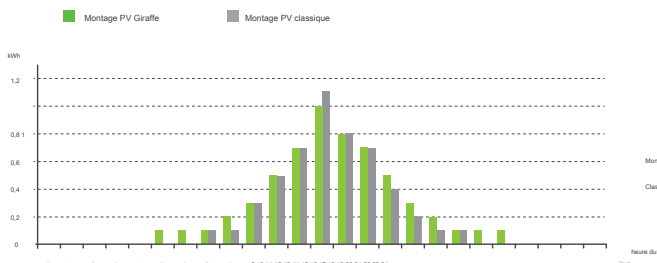
Stations de recharge - Exemples

Giraffe 2.0 est compatible avec n'importe quelle norme de chargeur EV, veuillez nous envoyer une demande à info@innoventum.se pour plus d'informations.

	CHARGE SEMI-RAPIDE	CHARGE RAPIDE
		
Montage / positionnement	Montage mural ou sur poteau	Autonome
Normes	AC type 1 et 2	DC CCS & CHAdeMO; AC type 2
Sortie maximale	22 kW	50 kW
Tension nominale	230/400 VAC	400 VAC
Temps de charge 24 kWh (par exemple, Nissan Leaf)	50% sur 30 à 90 minutes	50% sur 15 minutes

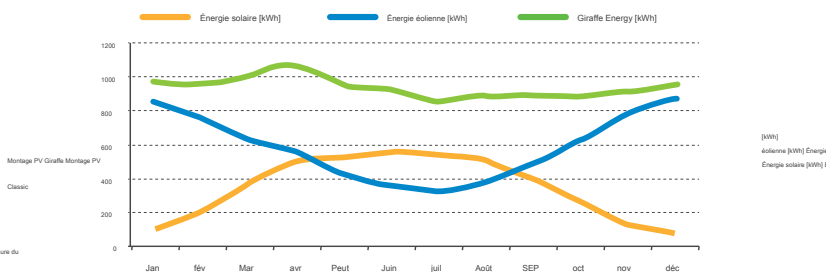
Production d'énergie étendue

Grâce au positionnement intelligent (soigneusement calculé) des panneaux photovoltaïques, la Giraffe 2.0 commence à produire de l'énergie solaire 2 heures plus tôt et s'arrête 2 heures plus tard qu'un montage PV classique - évitant une production maximale à midi et produisant de l'énergie sur une plus longue période.



Courbe d'énergie plate

Les technologies de production d'énergie éolienne et solaire sont très complémentaires (jour - nuit, été - hiver) fournissant une énergie verte jour et nuit, toute l'année. Par conséquent, vous pouvez compter sur une courbe d'énergie plate.



Les graphiques ne sont que des illustrations et ne reflètent pas la production d'énergie réelle sur un site particulier.



N'hésitez pas à nous contacter: Tél. +46 40 30 59 66, info@innoventum.se InnoVentum AB, Turning Torso Office 275, Lilla Varvsgatan 14, 211 15 Malmö, Suède