

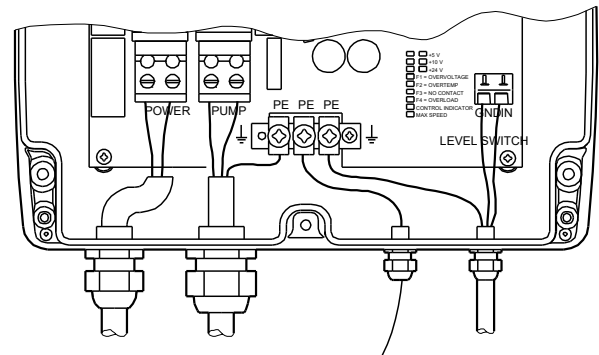
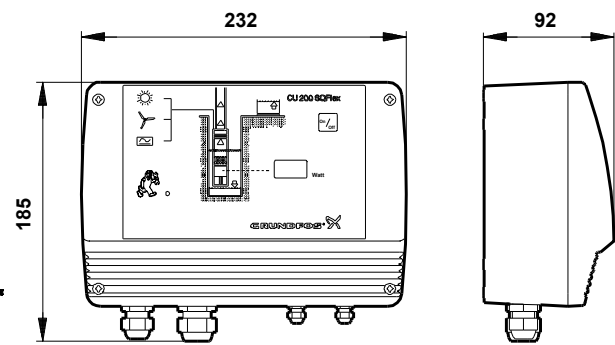
CU 200 control unit cpl. Pompe Grundfos 96625360

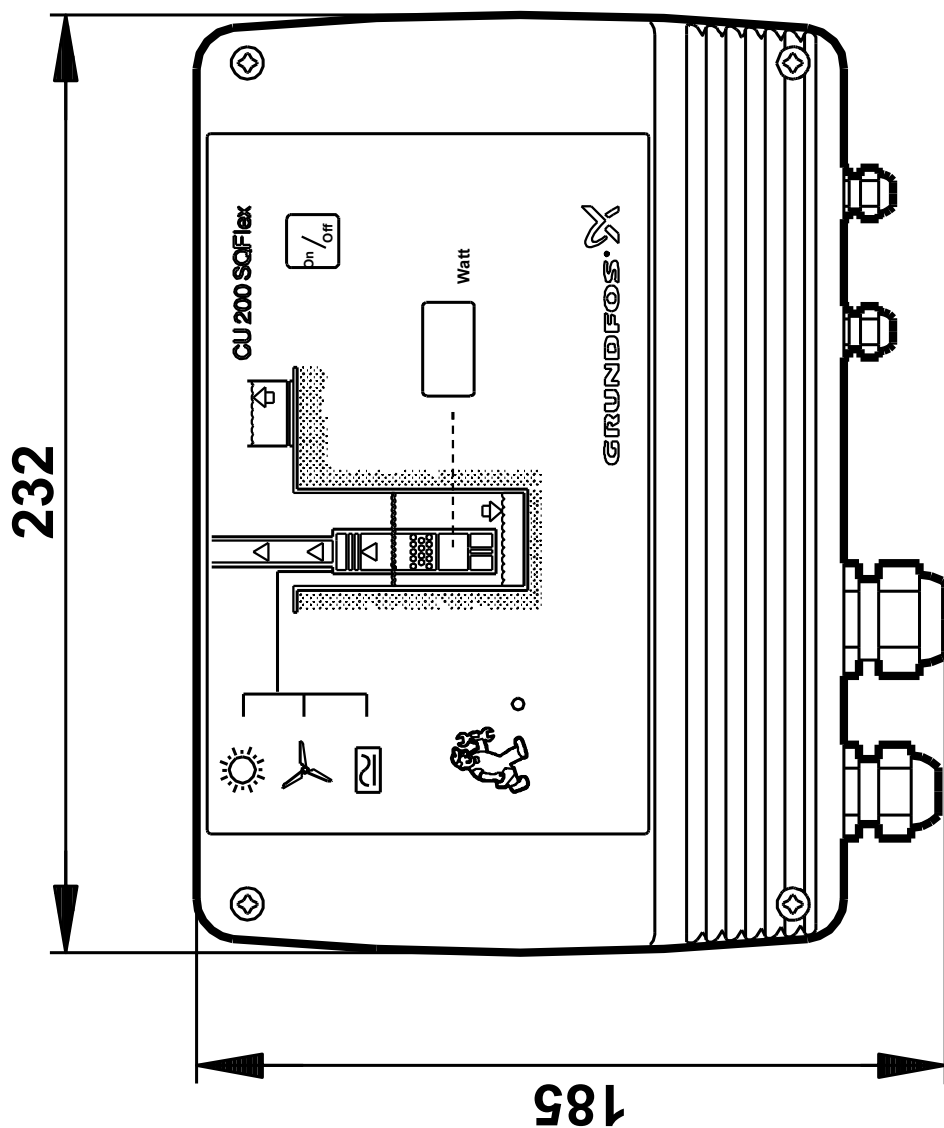
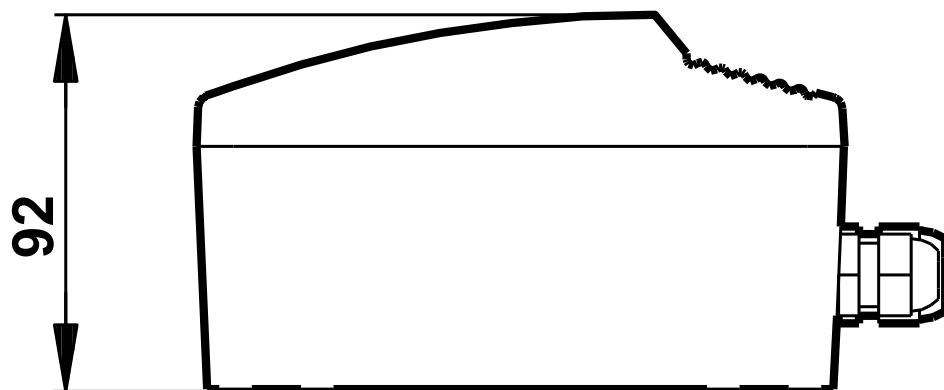


Position	Quantité	Description
	1	<p>CU 200</p>  <p>Note ! La photo produit peut différer du produit réel</p> <p>Référence: 96625360</p> <p>Le coffret CU 200 est une unité de commande, de contrôle et de communication particulièrement développé pour le système SQFlex. En outre, le CU 200 permet le raccordement d'un interrupteur de niveau.</p> <p>Le CU200 est équipé d'entrées câble pour :</p> <ul style="list-style-type: none"> - le raccordement d'alimentation, - raccordement de pompe, - raccordement de la terre, - raccordement d'interrupteur de niveau. <p>La communication entre le CU 200 et la pompe se fait par l'intermédiaire du câble d'alimentation de la pompe. Ceci s'appelle communication de ligne de puissance, et ainsi, aucun câble supplémentaire entre le CU 200 et la pompe n'est exigé. Il est possible de mettre en marche, arrêter et remettre à zéro la pompe à l'aide du bouton "Marche/Arrêt".</p> <p>Le coffret CU 200 propose :</p> <ul style="list-style-type: none"> - surveillance du système - indication de défaut <p>Le coffret CU 200 donne également les informations suivantes :</p> <ul style="list-style-type: none"> - Réservoir plein (interrupteur à flotteur) - Marche pompe - Sous-tension. <p>Le coffret CU 200 possède les indications d'alarme suivantes :</p> <ul style="list-style-type: none"> - marche à sec - dépannage requis en cas de : <ul style="list-style-type: none"> * aucun contact avec la pompe * surtension * température élevée * surcharge - alimentation électrique insuffisante <p>En outre, le coffret CU 200 montre les symboles des options d'approvisionnement en énergie.</p> <p>Technique: Certifications sur la plaque signalétique: CE</p> <p>Installation: Plage température ambiante: 30 .. 50 °C Humidité relative: 95 %</p> <p>Donnée électrique: Consommation: 5 W Tension nominale AC: 1 x 90-240 V Tension nominale DC: 30-300 V Indice de protection (IEC 34-5): IP55</p>

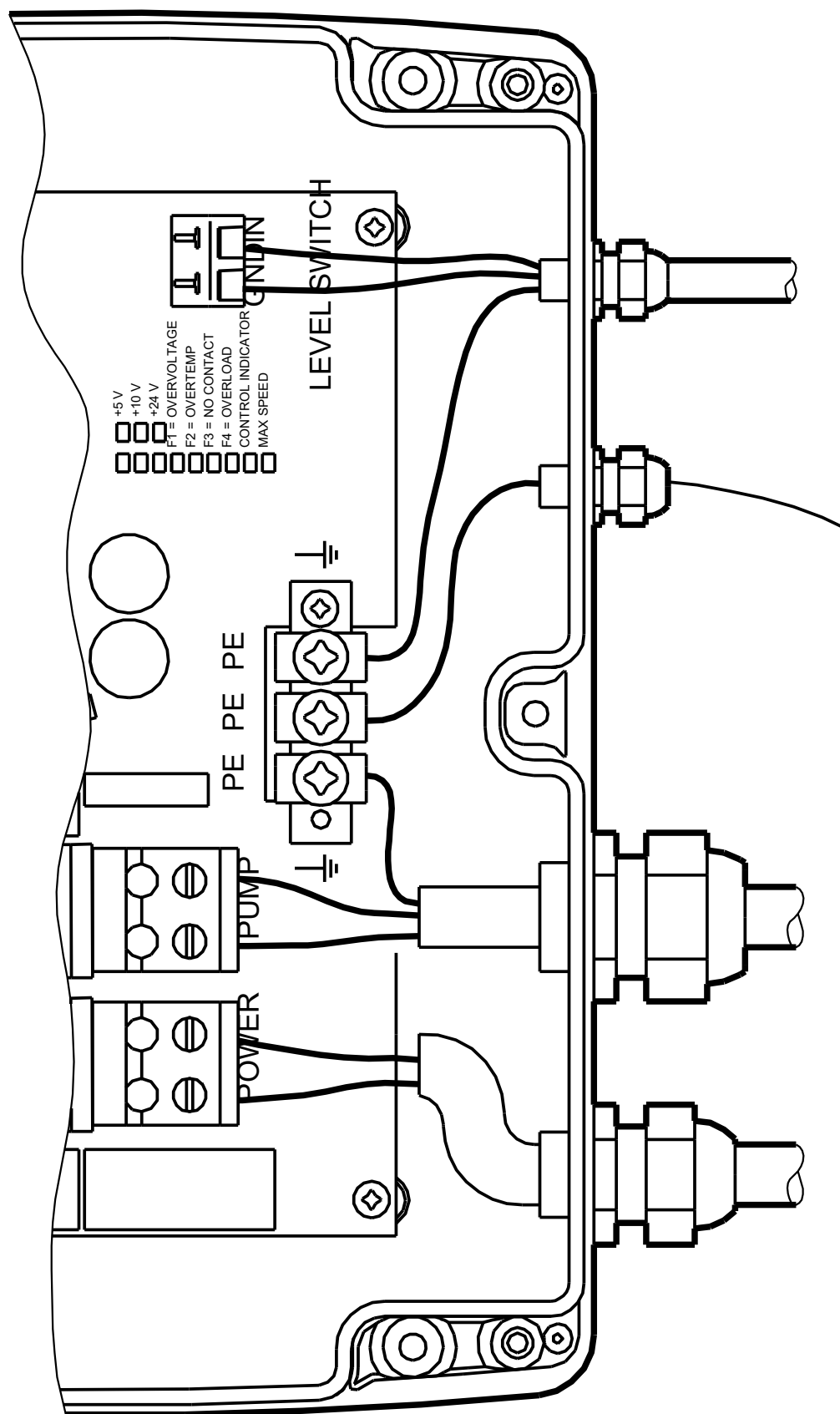
Position	Quantité	Description
		Autres: Poids net: 2 kg

Description	Valeur
Information générale:	
Nom produit:	CU 200
Code article:	96625360
Numéro EAN::	5700835135131
Technique:	
Certifications sur la plaque signalétique:	CE
Installation:	
Plage température ambiante:	30 .. 50 °C
Humidité relative:	95 %
Donnée électrique:	
Consommation:	5 W
Tension nominale AC:	1 x 90-240 V
Tension nominale DC:	30-300 V
Indice de protection (IEC 34-5):	IP55
Fusible de rechange:	10 A
Charge maximale:	100 mA
Autres:	
Poids net:	2 kg



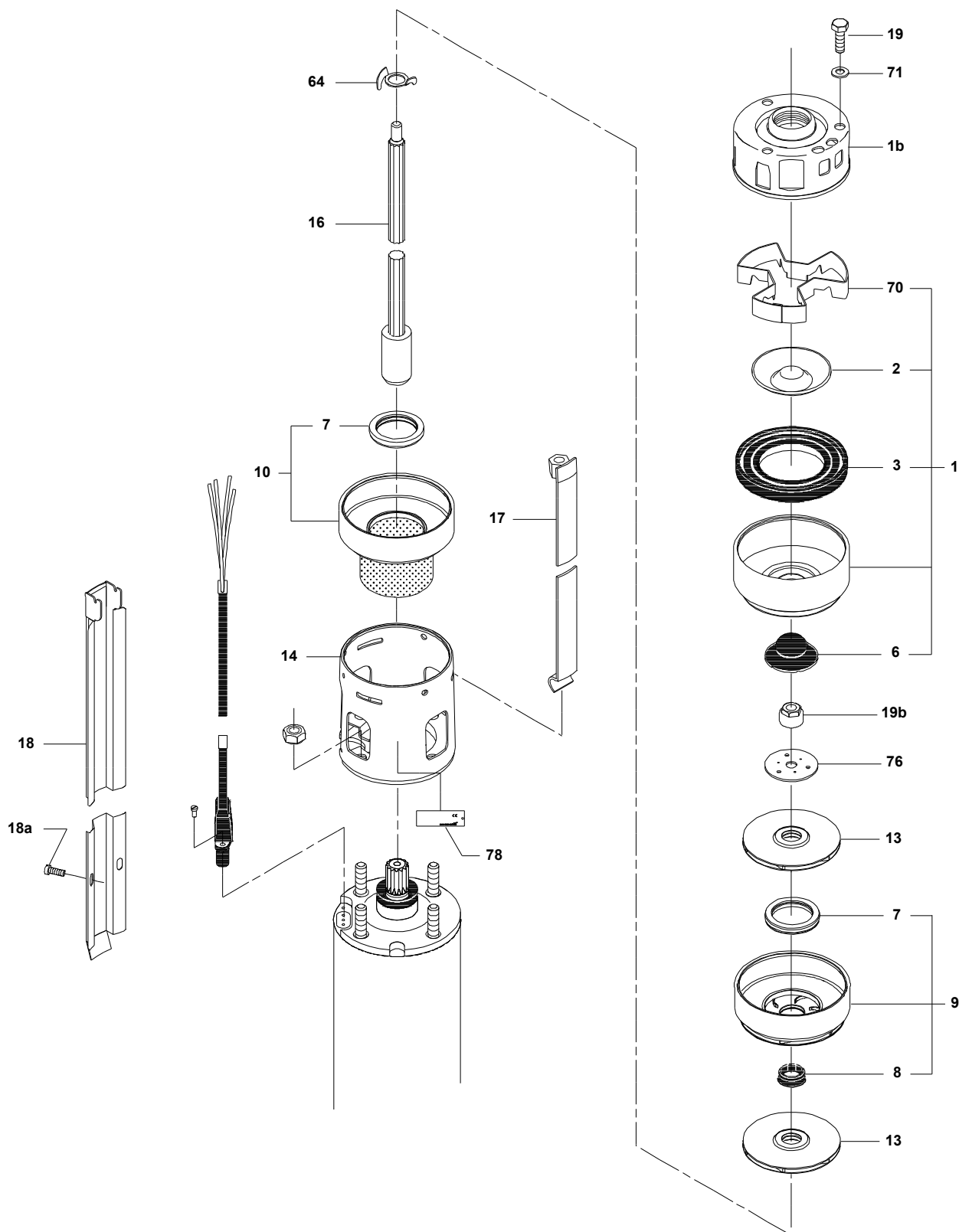
96625360 CU 200 50 Hz

Remarque: toutes les unités sont en [mm] à moins que d'autres unités soient énoncées.
 Mise en garde: ce dessin d'encombrement simplifié ne montre pas tous les détails.

96625360 CU 200 50 Hz

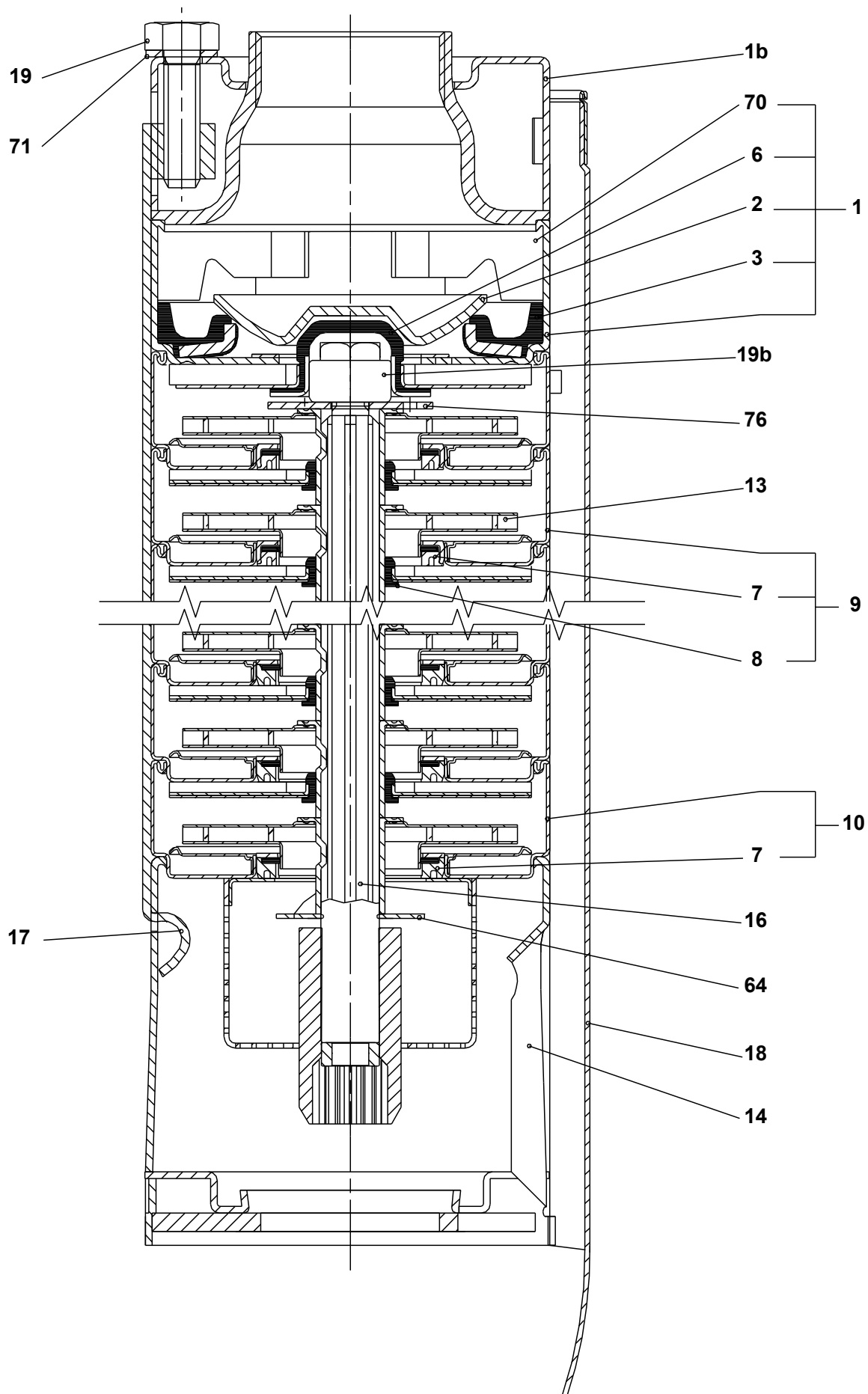
Note ! Toutes les unités sont en [mm] sauf précision contraire.

Vue éclatée (tm019315 1600)



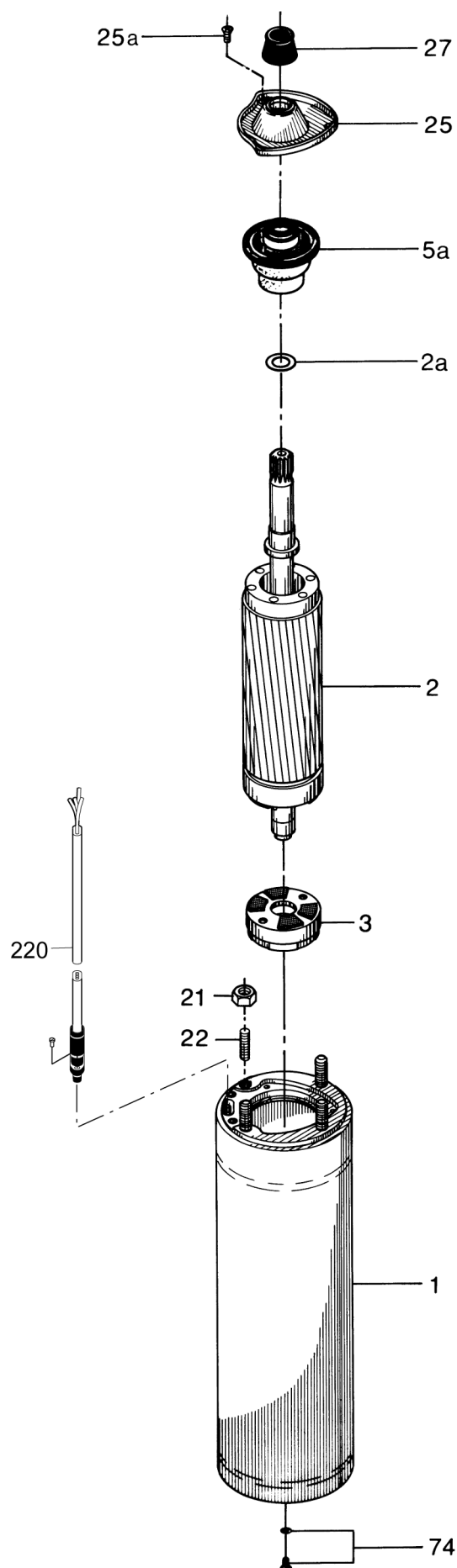
TM019315

Dessin en coupe (tm019325 1600)

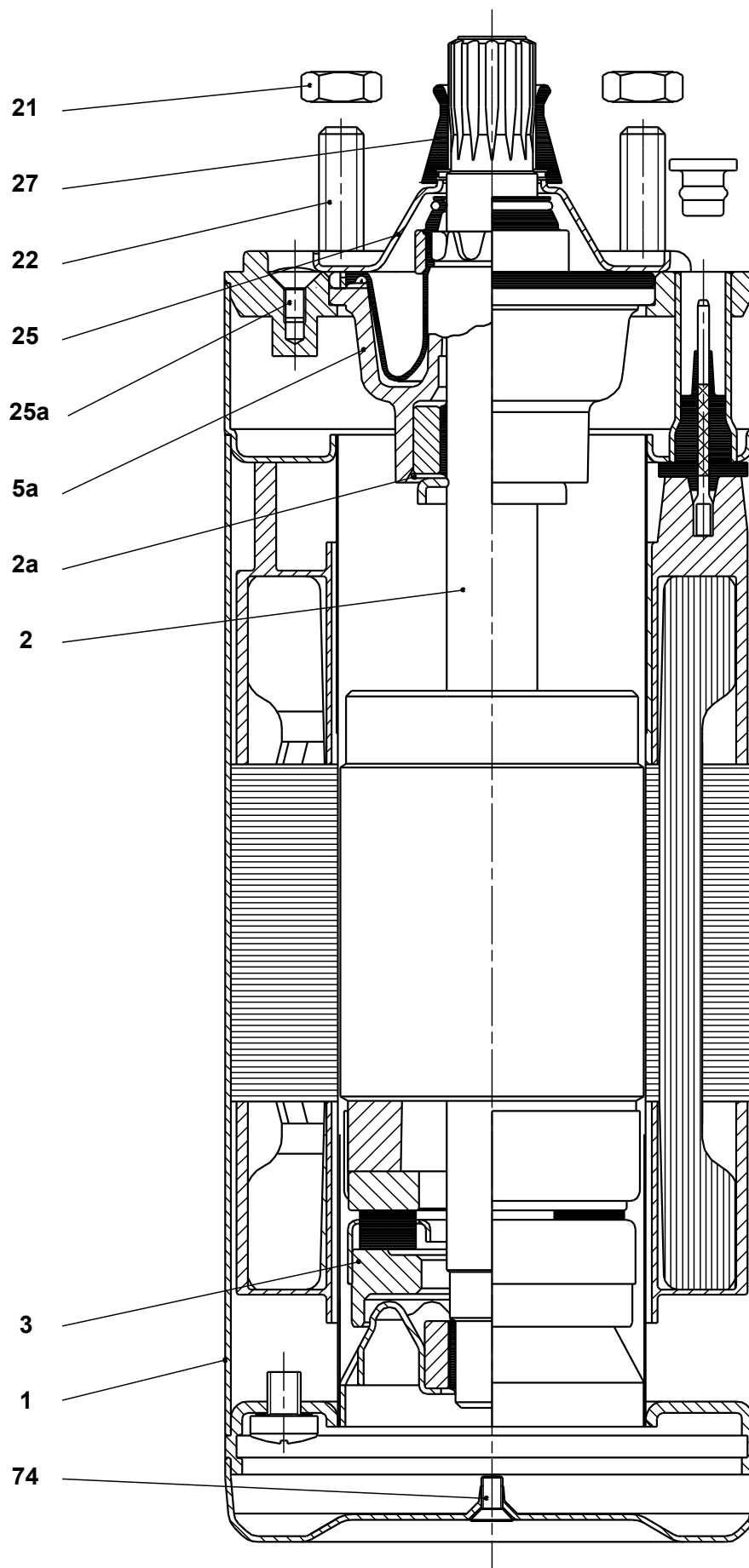


TM019325

Vue éclatée



Dessin en coupe



*Avertissement: Les informations sur la pompe Grundfos figurant dans ce document peuvent être dépassées.
Les données peuvent être modifiées sans préavis.
Veuillez nous contacter pour vérifier que les données ci-dessus sont toujours exactes / à jour.*

Toutes les informations sont protégées par le droit d'auteur de l'entreprise Grundfos.