



Lampadaire WA-50



Avantages

- **Application sans fil** - Panneau solaire intégré, LED, batterie au lithium, microcontrôleur et autres accessoires dans un seul système, simple et élégant.
- **Commande par micro-ordinateur** - Combine parfaitement le système de contrôle de l'éclairage et le système de contrôle du temps, pour assurer un système complet plus économe en énergie ;
- **Installation facile** - Aucune alimentation électrique requise, aucun câble requis, installation facile en 5 minutes.
- **Panneau solaire à angle réglable** - Réglable en direction verticale et horizontale, assure une efficacité maximale de la conversion de l'énergie solaire.
- **Bonne dissipation de la chaleur** - Le panneau solaire, la batterie et le corps de la lumière n'ont pas de connexion directe, ils ne conduiront pas la chaleur l'un à l'autre, pour soutenir une bonne dissipation de la chaleur et une longue durée de vie.
- **L'efficacité lumineuse extrême** atteint 210lm/w, avec le même éclairage, un watt plus faible est disponible.
- **Batterie au lithium** - Adoptez la batterie au lithium pour remplacer la batterie au gel traditionnelle, durée de vie plus longue.
- **Conception modulaire** - Tous les composants sont de conception modulaire et de production standardisée. La batterie peut être facilement remplacée si nécessaire.
- **Faible coût** - Comparé aux lumières solaires traditionnelles, beaucoup moins cher, facile à transporter.

Caractéristiques

- Belle et moderne apparence, simple et à la mode.
- Utilisation de l'énergie solaire verte, respectueuse de l'environnement, plus d'économies.
- Conduite basse tension, conforme à la norme européenne CE RoHS FCC.
- Pas de Hg, Pb ou autres matières dangereuses, pas de radiations, sécurité humaine.
- Indice de protection IP 65, protection de l'éclairage TVS.
- Longue durée de vie de la lampe entière, faibles coûts d'entretien.

Détails

Monocristallin



- Rendement de conversion photoélectrique de 18%
- Couvercle en verre trempé
- Durée de vie de 20-25 ans

Puce Led



- Puce led 45 mils, 210lm/w
- Lentille de protection avec lumière polarisée
- Durée de vie ≥ 50000 hrs
- ≥ 70 Ra CRI

Contrôleur



- Design unique
- Combine parfaitement le contrôle de la lumière du capteur hyperfréquence et le contrôle du temps, pour un système complet plus économe en énergie
- Un contrôle intelligent, des économies supplémentaires et un fonctionnement stable du système

LIFEPO4 Batterie



- Haute capacité
- Pas de pollution et stable
- Durée de vie de 5 à 8 ans, ≥ 20000 fois la charge et la décharge
- Résistance aux hautes températures

Conception parfaite de la structure



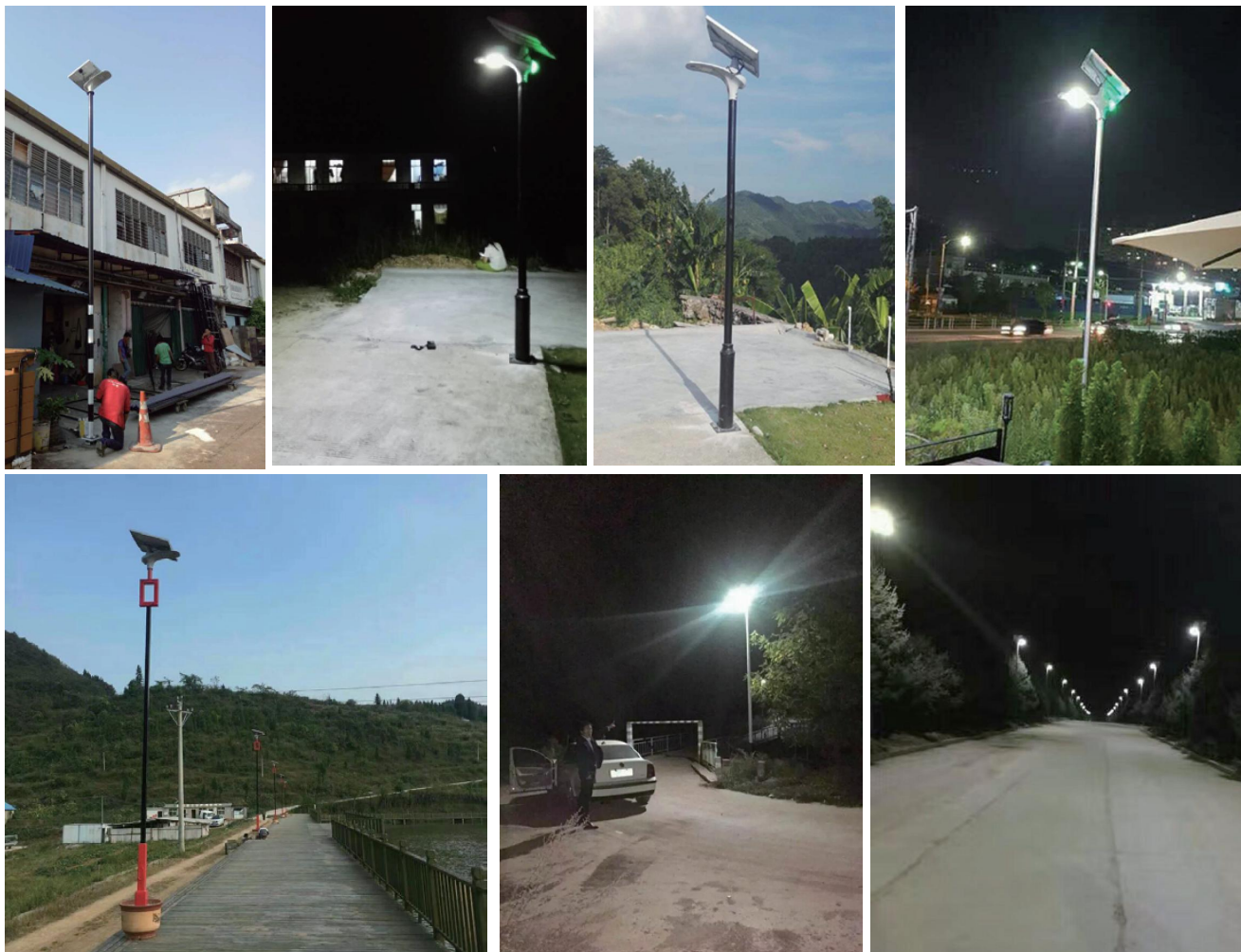
- Pas de vis sur la face avant du lampadaire solaire WA
- Étanche IP65
- Assortir différents styles de poteaux



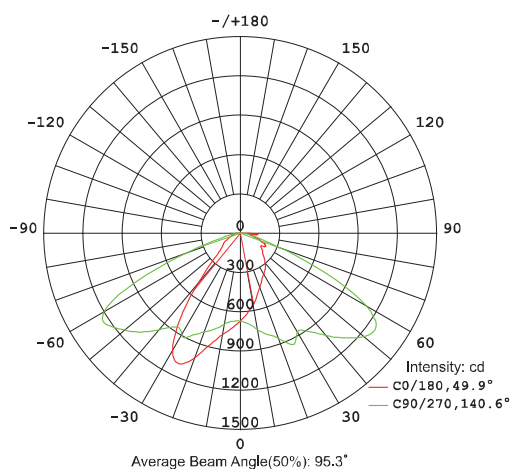
- Design breveté
- Apparence moderne et tendance

Applications

Largement utilisé dans les routes rurales, les cours, les villas, les parcs, les places, les fermes, les écoles, les usines, les ruelles etc...les endroits où l'éclairage extérieur est nécessaire et où le soleil brille suffisamment.



Courbes de distribution de l'intensité lumineuse



Lentille avec lumière polarisée

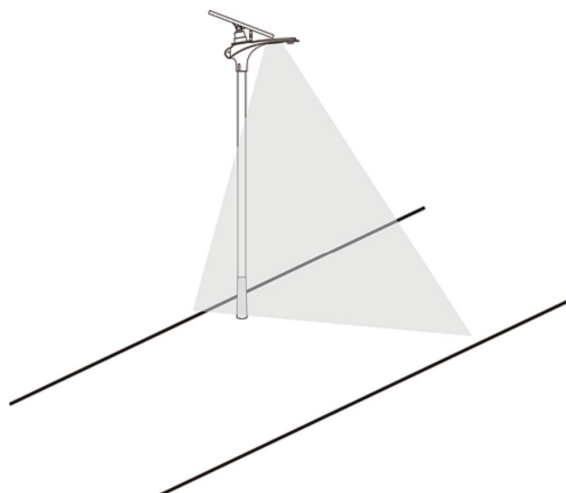
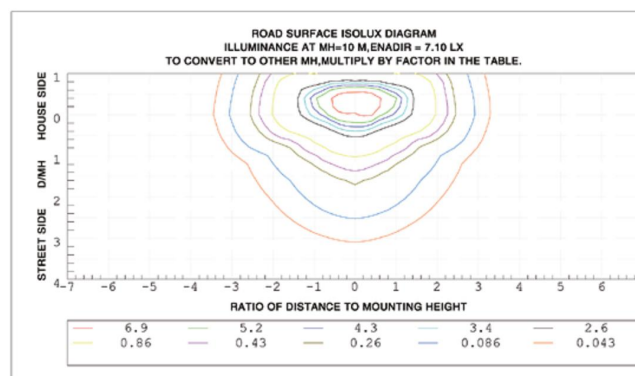


Diagramme schématique ajustable de l'angle d'un panneau solaire



Paramètres

Type	WA-50
Puissance de la lampe	15W
Panneau solaire	50W/18V
Batterie au lithium	170WH/12,8V
LED Quantité	24pcs
Flux lumineux	2260lm
Temps de charge (plein soleil)	5,5hrs
Puce LED	Bridgelux
Température de couleur	3000-6500K
CRI	≥70Ra
Tension de commande de la lumière	5V
Distribution de la lumière	Avec lumière polarisée
Temps d'éclairage	2-3 jours
Distance du capteur	5-10m
Heure du capteur	20-30s
Température d'utilisation	20°C~+60°C
Durée de vie	≥50000 heures
Matériau	Alliage d'aluminium de haute qualité, aluminium moulé sous pression
Diamètre du sommet du poteau	60mm
Hauteur de montage	5-6 mètres
Distance de montage	10-30 mètres

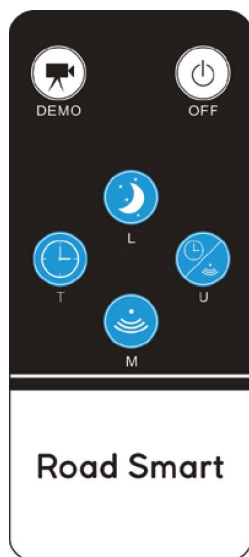


RS-FB50 (2260, 361lm)		
Installation height	Factor	Illuminance at MH (LX)
5	4.000	28.400
6	2.778	19.724
7	2.041	14.491
8	1.563	11.097
9	1.235	8.846
10	1.000	7.100
11	0.826	5.865
12	0.694	4.927

Les données de son temps de travail ont été mesurées par 22° de latitude et 113° de longitude, pendant les journées ensoleillées.

Le temps de travail sera influencé par l'environnement.

Mode de travail



DEMO: Peu importe le jour ou la nuit, allumez la lumière pendant 1 minute. Uniquement à titre d'essai.

OFF: Lumière «éteinte», de jour comme de nuit.

L: La nuit, 100%-1 heure, 70%-3 heures, 20%- aube.

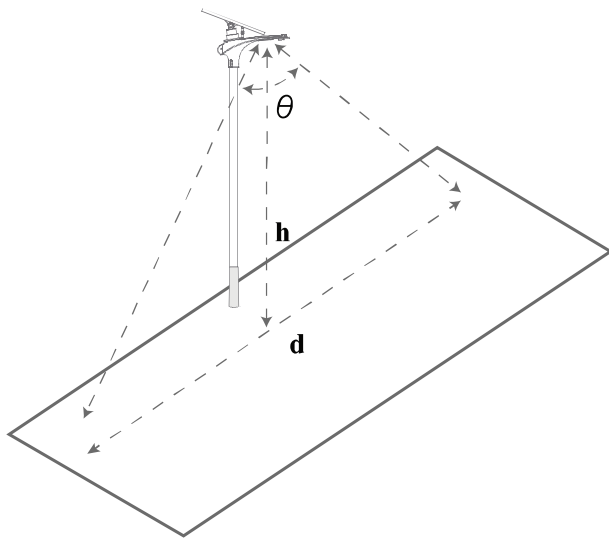
T: La nuit, 100%-5hrs, 50%-7hrs («aube»)

M: La nuit, 50%-1h, 100%-3h, 20% - l'aube.

U: La nuit, 100%-2hrs, 60%-2hrs, puis le capteur fonctionne, 60% si les gens viennent, 20% en veille.

Remarque : Le mode par défaut est le mode L, vous pouvez choisir le meilleur mode en fonction des différentes conditions d'ensoleillement.

Attentions de la fonction du détecteur de mouvement



θ (Angle)	h (Hauteur)	d (Largeur)
65°	6m	10m

1. Zone du capteur testée par une personne à une hauteur moyenne de 1,6 à 1,7 m, vitesse de marche de 1,0 à 1,5 m par seconde. Si l'essai de la norme est différent, la surface du capteur sera différente.

2. Les fonctions du capteur sont fortement influencées par l'environnement métallique, c'est pourquoi nous vous conseillons de l'installer loin du bloc métallique.

3. Capteur contre le bloc de métal devant lui.

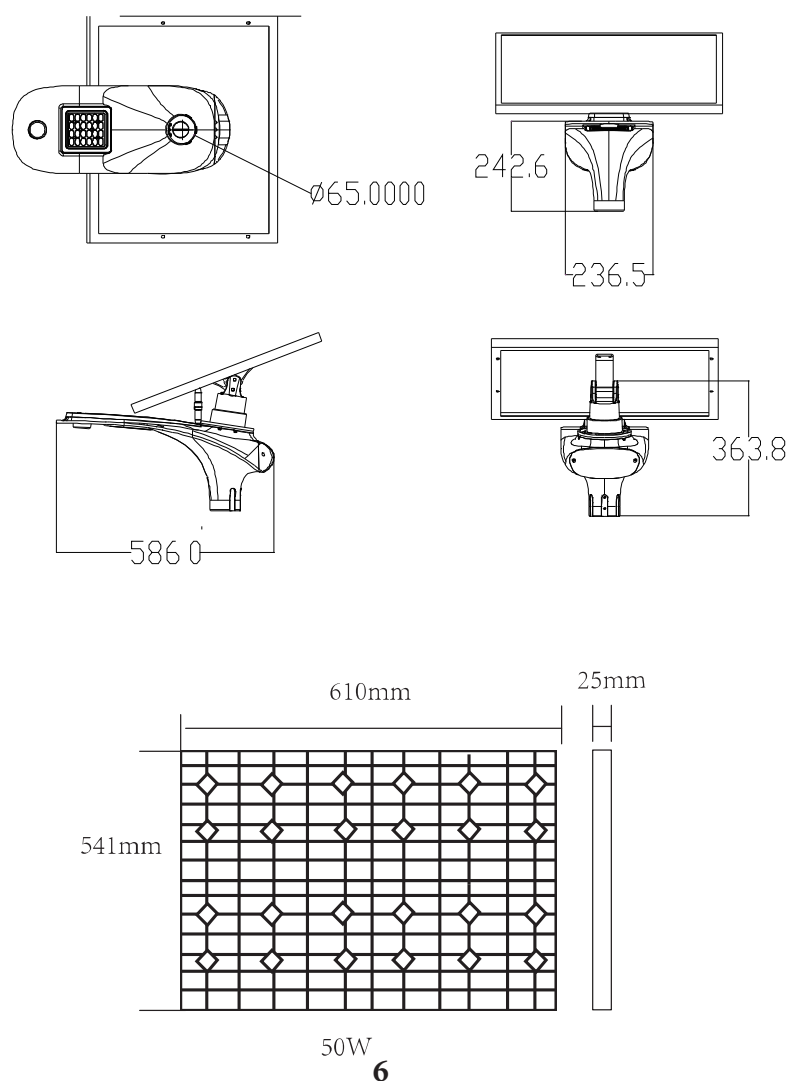
4. Le capteur peut passer à travers les vitres, les panneaux de bois, les plaques de plâtre et autres objets non métalliques.

5. Le capteur doit être installé à une hauteur inférieure à 6 m.

Utilisation - Instructions

- Lampadaire solaire WA, besoin d'énergie solaire pour charger la batterie, veuillez sélectionner le modèle approprié en fonction des conditions d'ensoleillement locales.
- Veuillez éviter que les panneaux solaires ne soient bloqués par des bâtiments, des arbres ou d'autres obstructions, sinon cela réduira l'efficacité des panneaux solaires et, par conséquent, l'efficacité du système sera moindre.
- La température de charge de la batterie au lithium est de 0°C à 55°C, la température de décharge est de -20°C à 60°C, s'assurer que la température ambiante est dans cette plage lors de l'utilisation, éviter d'endommager la batterie lithium.
- Veuillez nettoyer régulièrement la surface des panneaux solaires, comme la saleté, les feuilles, l'huile, etc., afin d'assurer une haute efficacité de conversion photoélectrique.
- Nettoyage de la neige de la surface des panneaux solaires à temps en hiver.

Dimensions



Instructions relatives à l'état du régulateur



Lampe LED	Indications	Statut	Fonctions
Bleu 	Indication de charge	Long terme On	La tension du panneau solaire est supérieure à la tension de commande de la lumière
		Long terme Off	La tension du panneau solaire est inférieure à la tension de commande de l'éclairage
		Lent Clignotement	Est en charge
		Rapide Clignotement	Surtension du système
Rouge 	Indication de la batterie	Long terme On	La batterie fonctionne normalement
		Long terme Off	La batterie n'est pas branchée / Pas d'alimentation
		Rapide Clignotement	La batterie est trop déchargée
Vert 	Indication de charge	Long terme On	La charge est activée
		Long terme Off	La charge est coupée
		Lent Clignotement	La charge est en court-circuit
		Rapide Clignotement	La charge est en circuit ouvert

Note: Les défaillances du système incluent :

- 1 Surcharge de la batterie
- 2 Surtension du système
- 3 LED charge en court-circuit
- 4 LED charge en circuit ouvert

Des fonctions décoratives au design esthétique

6 couleurs commutent à tour de rôle



Installation facile en 5 minutes !



Fixer le support sur le panneau



Fixer la tête rotative sur le panneau



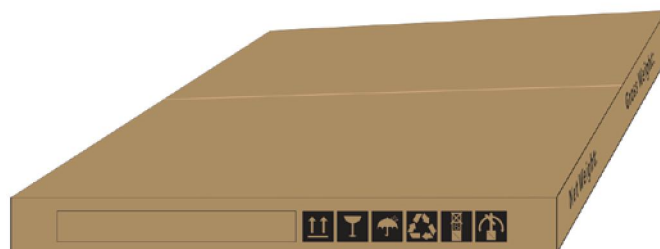
Connecter le panneau au corps de la lampe

Spécifications de l'emballage

Emballer une lampe avec deux cartons

Type	Composants	Taille de la boîte (L x H x La)	Poids net	Poids brut	Poids volumétrique	20GP	40GP
WA-50	Corps de lampe	640*283*275mm	10kg	11kg	16kg	330sets	600sets
	Panneau	675*595*62mm	6kg	7kg			

Emballage en boîte couleur, matériau d'emballage anti-choc, avec sacs à bulles et mousse, assurant la sécurité du transport.



Scènes extérieures / Rendu de fausses couleurs

