

superwind 1250

Mission Critical Division

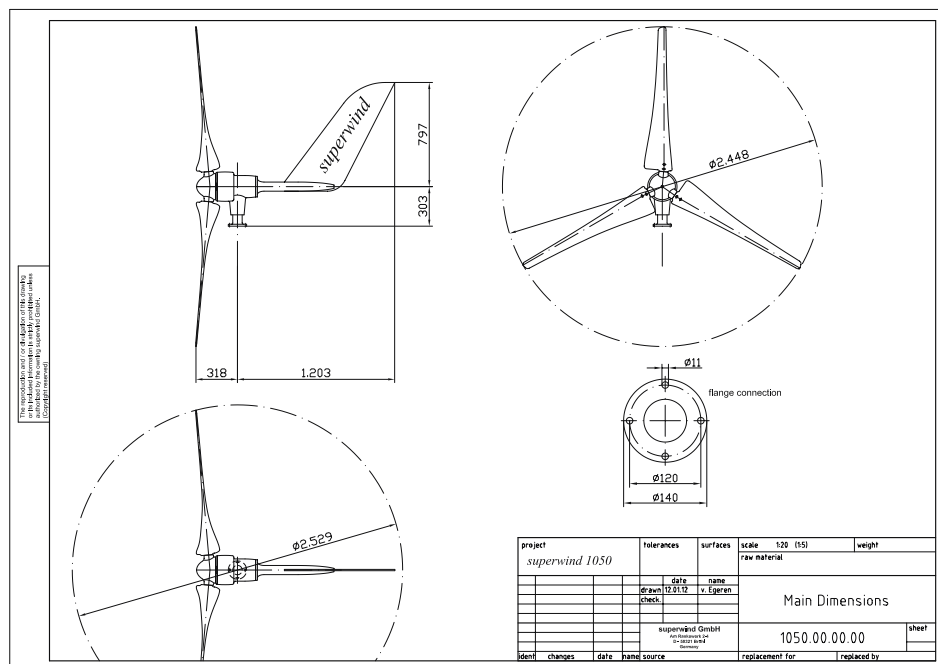
*Célébrons une décennie de
production d'électricité hors réseau
fiable dans le monde entier.*



Rendement élevé, faible niveau sonore, durabilité dans le monde réel



**Matériaux résistant à l'eau
salée et à l'épreuve du
désert**



**Aucune maintenance,
dimensions compactes et
sécurité maximale**

www.MissionCriticalEnergy.com

superwind 1250

Diamètre du rotor : 2,4 m Poids : env. 45 kg

Système de contrôle automatique du pas pour limiter la puissance, la poussée et la vitesse du rotor - pas de coupure de la vitesse du vent - pas de problème de survitesse ou d'emballage de l'éolienne - rotor non décrochable et profil spécial pour une émission sonore aérodynamique minimale

Générateur CA triphasé à aimant permanent de conception allemande avec dissipation parfaite de la chaleur par un boîtier en aluminium pour un rendement élevé, même à température ambiante élevée.

Bagues collectrices en cuivre très résistantes avec brosses en composite de cuivre et de carbone de haute qualité pour une absence de lacet et des pertes de puissance minimales.

Pales du rotor équilibrées en poids et en débattement et moyeu équilibré en rotation pour un rotor parfaitement équilibré

Tous matériaux résistant à l'eau de mer (y compris les alliages d'aluminium)

Amortisseurs de bruits d'impact et de gain RF intégrés (la plupart des bruits électriques provenant du générateur sont éliminés)

Palier de lacet amorti par friction pour un fonctionnement en douceur sur les sites turbulents

La sortie CA triphasée du concentrateur - convertie en courant continu près du retour de la batterie - permet de longs passages de fils sans perte de ligne en courant continu !

Tensions CC disponibles : 24 VDC et 48 VDC

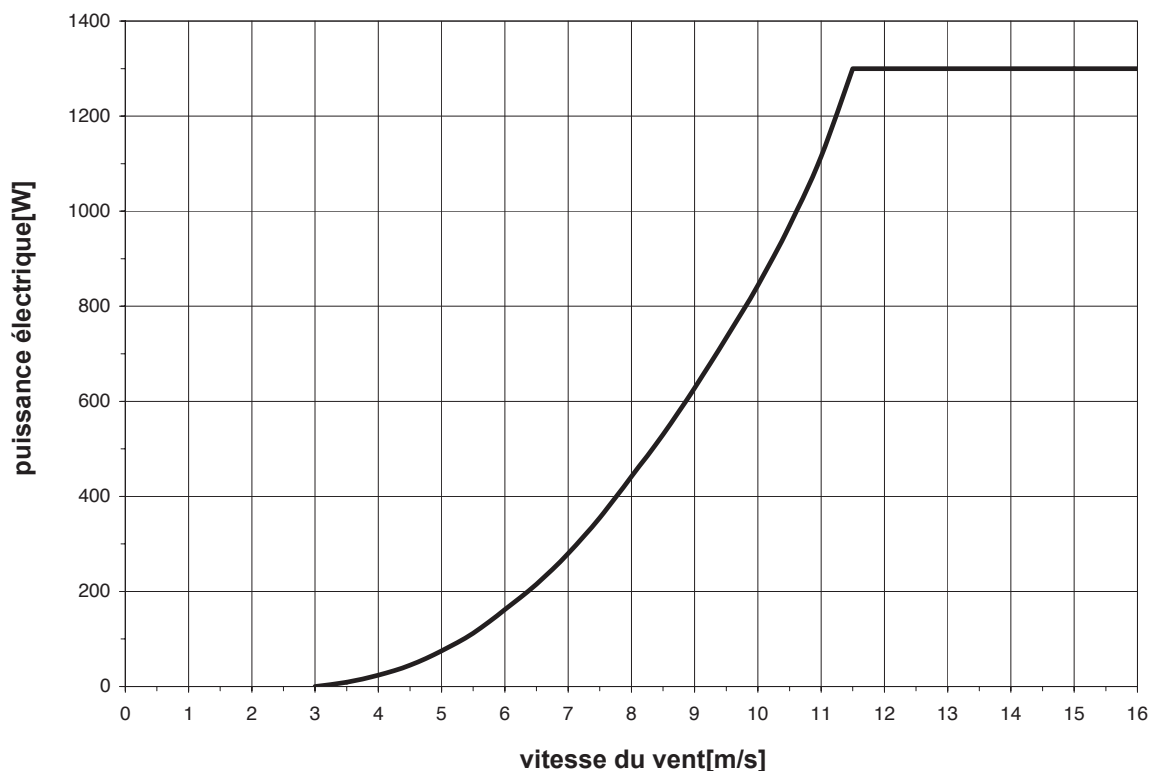
Unité standard livrée avec système de freinage magnétique et interrupteur de sécurité - Frein à disque à arrêt complet disponible en option.

Puissance à 11,5 m/s : 1250 Watts

Vitesse du vent d'enclenchement : 3,5 m/s ; vitesse du vent d'enclenchement : aucune.

Vitesse du rotor : 300-600 tr/min

Superwind 1250 Courbe de puissance



Mission Critical Energy

MISSION CRITICAL OFF-GRID POWER FOR PROFESSIONALS

1801 North French Road
Amherst, NY 14068
Tel: (01) 716 276 8465
www.MissionCriticalEnergy.com

superwind GmbH
Am Rankewerk 2-4
D-50321 Brühl / Germany
Tel: +49 (0) 22 32-577357
power@superwind.com