

## Rack moza 19" 12U



- 600x600x635mm
- alacena

### • Resumen Técnico

- Perforación para ventilador de 12 cm en el panel superior (ventilador no incluido).
- Orificios en la placa trasera para fijar el armario a la pared.
- Profundidad de armario de 600 mm.
- Se entregan al cliente completamente montados y embalados, listos para su instalación.

19" rack 12U de pared y rango de memoria exterior tamaño de pared 600 mm (ancho) x 600 (profundidad) x 635 (alto) tamaño de pared.

Los racks interiores son configurables en profundidad, aunque el valor por defecto se proporciona con una distancia de 315 mm entre ellos. La distancia desde el chasis delantero hasta la parte inferior del armario (fondo útil) puede ser de hasta 515 mm, avance máximo del cuadro.

### • Especificaciones

Para un rack completo con 19" delante y detrás, profundidad ajustable para adaptarse a cualquier estructura de guía, según sea necesario.

Puerta de vidrio de seguridad que le da un diseño más atractivo y cerradura con llave.

Apertura de la puerta 180 grados.

Orificios para el paso de cables en el panel superior e inferior.

Los orificios para la entrada de cables pueden dejarse abiertos o cerrados con una placa de metal.





## Características :

- Marco soldado, estructura fiable.
- Puerta de entrada reversible de vidrio templado de 5 mm con cerradura.
- Los paneles laterales desmontables con pasadores laterales y cerraduras laterales son opcionales como protección.
- Montaje en soporte o pared.
- Entradas de cables en la cubierta superior y en el panel inferior.

## Especificaciones :

- Material: Acero laminado en frío SPCC
- Espesor: rieles de montaje: 1,5mm ; otros: 1,2mm
- Acabados superficiales: desengrasado, decapado, fosforescencia, recubrimiento en polvo.
- Capacidad de carga estática: 60Kgs

## Estándares :

ANSI/EA RS-310-D

CEI60297-2

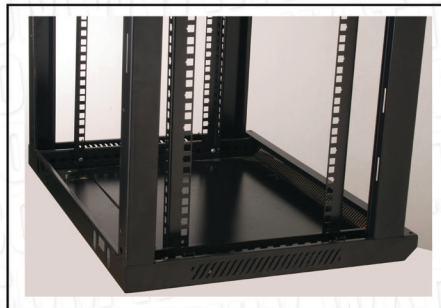
DIN4141494, PART1

DIN4141494, PART7

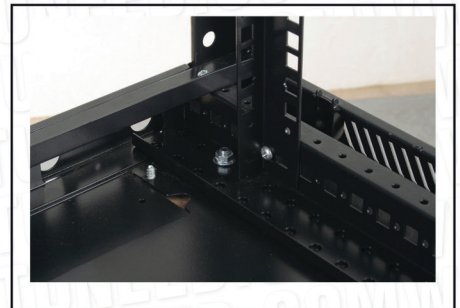
Compatible con las normas internacionales de 19", ETSI



Montaje en panel

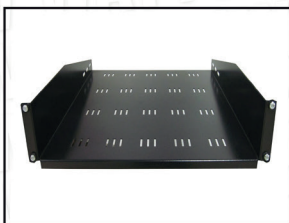


Marco



Estructura estable

## Accessoires optionnels:



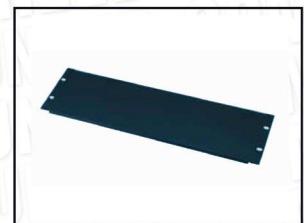
Estantería cantilever 2U



PDU



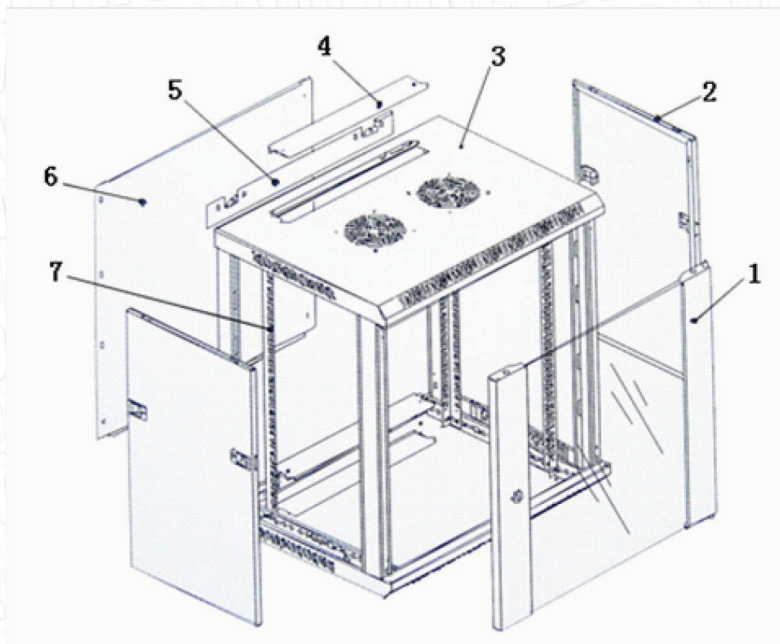
Administrador de cables 1U



Panel de protección



## Estructura del gabinete



## Opciones de puerta de entrada :

1-1: puerta de vidrio templado, con cerradura redonda pequeña

1-2: puerta de vidrio templado con borde de agujero descubierto, con cerradura redonda pequeña

1-3: puerta de vidrio templado con canto roscado y cerradura de resorte

1-4: puertas de chapa, con cerradura redonda pequeña

1-5: puerta perforada, con cerradura de resorte

## Principales partes :

S/N	Especificación	Qté	Unit	Matériel	Finition de surface	Remarque
1	Puerta de entrada de vidrio templado (1-1)	1	pedazo	SPCC	Recubrimiento de polvo	Cerradura redonda pequeña
2	Paneles laterales desmontables	2	pedazo	SPCC	Recubrimiento de polvo	---
3	Marco	1	pedazo	SPCC	Recubrimiento de polvo	---
4	Tapa de entrada de cables	2	pedazo	SPCC	Recubrimiento de polvo	---
5	Panel de montaje	1	pedazo	SPCC	Recubrimiento de polvo	---
6	Panel trasero	1	pedazo	SPCC	Recubrimiento de polvo	---
7	Rieles de montaje	4	pedazo	SPCC	Recubrimiento de polvo	---
8	Tornillos y tuercas M6	20	set	---	---	10 juegos para 12U más bajo